

АКЦИОНЕРНОЕ ОБЩЕСТВО «БАШКОММУНПРИБОР»

«Переход на поквартирные системы отопления и установка блочной котельной в д.Геофизиков МР Уфимский район РБ»

ПРОЕКТНАЯ ДОКУМЕНТАЦИЯ

9-18-ИОС Раздел 5. «Сведения об инженерном оборудовании, о сетях инженерно-технического обеспечения, перечень инженерно-технических мероприятий, содержания технологических решений».

Подраздел 5 Система газоснабжения: котельной детского сада «Золотой ключик», котельной общежития №2а по ул.Геологов, система поквартирного газоснабжения

9-18-ИОС5.1,2,3

ТОМ 5

Раздел 5.5. 1,2,3

Изм.	№ док.	Подп.	Дата

АКЦИОНЕРНОЕ ОБЩЕСТВО «БАШКОММУНПРИБОР»

«Переход на поквартирные системы отопления и установка блочной котельной в д.Геофизиков МР Уфимский район РБ»

ПРОЕКТНАЯ ДОКУМЕНТАЦИЯ

9-18-ИОС Раздел 5. «Сведения об инженерном оборудовании, о сетях инженерно-технического обеспечения, перечень инженерно-технических мероприятий, содержания технологических решений».

Подраздел 5 Система газоснабжения: котельной детского сада «Золотой ключик», котельной общежития №2а по ул.Геологов, система поквартирного газоснабжения

9-18-ИОС5.1,2,3

ТОМ 5

Раздел 5.5. 1,2,3

Генеральный директор

Р.С.Насыров

Главный инженер проекта

А.С.Псянчин



Изм.	№ док.	Подп.	Дата

Содержание тома

Обозначение	Наименование	Примечание
9-18-ИОС5-С	Содержание тома	2
9-18-СП	Состав проектной документации	4
9-18-ИОС5.1	Наружные газопроводы котельной детского сада «Золотой ключик».	
9-18-ИОС5.1 Л.1	Тепловые сети котельной детского сада «Золотой ключик». Общие данные	6
9-18-ИОС5.1 Л.2	Наружные газопроводы котельной детского сада «Золотой ключик». План М1:500	7
9-18-ИОС5.1 Л.3	Наружные газопроводы котельной детского сада «Золотой ключик». Схема размещения газового оборудования	8
9-18-ИОС5.1.С Л.1	Наружные газопроводы котельной детского сада «Золотой ключик». Спецификация	9
9-18-ИОС5.2	Внутренние газопроводы общ.№ 2а по ул.Геологов	
9-18-ИОС5.2 Л.1	Внутренние газопроводы общ.№ 2а по ул.Геологов Общие данные	10
9-18-ИОС5.2 Л.2	Внутренние газопроводы общ.№ 2а по ул.Геологов План на отм.0,000.Вид А. Схема системы газоснабжения	11
9-18-ИОС5.2 Л.3	Внутренние газопроводы общ.№ 2а по ул.Геологов Фасадная прокладка газопровода	12
9-18-ИОС5.2.С Л.1	Внутренние газопроводы общ.№ 2а по ул.Геологов Спецификация	13
9-18-1-ИОС5.3	Газоснабжение (внутренние устройства) ж/д № 3а по ул.Геологов	
9-18-1-ИОС5.3 Л.1	Газоснабжение (внутренние устройства) ж/д № 3а по ул.Геологов Общие данные	14
9-18-1-ИОС5.3 Л.2	Газоснабжение (внутренние устройства) ж/д № 3а по ул.Геологов План 1 этажа	15
9-18-1-ИОС5.3 Л.3	Газоснабжение (внутренние устройства) ж/д № 3а по ул.Геологов. План 2 этажа	16
9-18-1-ИОС5.3 Л.4	Газоснабжение (внутренние устройства) ж/д № 3а по ул.Геологов. План 3 этажа	17
9-18-1-ИОС5.3 Л.5	Газоснабжение (внутренние устройства) ж/д № 3а по ул.Геологов. Фасадная прокладка газопровода (фасад в осях 2-1,А-Б,Б-А)	18
9-18-1-ИОС5.3 Л.6	Газоснабжение (внутренние устройства) ж/д № 3а по ул.Геологов. Аксонметрическая схема	19
9-18-1-ИОС5.3.С Л.1-2	Газоснабжение (внутренние устройства) ж/д № 3а по ул.Геологов. Спецификация	20-21

Согласовано

Взам. Инв.№

Подпись и дата

Инв. № подл

9-18-ИОС5.1,2,3-С

Изм.	Колуч	Лист	№док	Подп.	Дата	Содержание тома		
Разраб.		Нуриахметова			08.18	Стадия	Лист	Листов
Пров.		Муратшина			08.18	П	1	1
ГИП		Псянчин			08.18	АО «Башкоммунприбор»		

9-18-2-ИОС5.3	Газоснабжение (внутренние устройства) ж/д № 5а по ул.Геологов	
9-18-2-ИОС5.3 Л.1	Газоснабжение (внутренние устройства) ж/д № 5а по ул.Геологов Общие данные	22
9-18-2-ИОС5.3 Л.2	Газоснабжение (внутренние устройства) ж/д № 5а по ул.Геологов План 1 этажа	23
9-18-2-ИОС5.3 Л.3	Газоснабжение (внутренние устройства) ж/д № 5а по ул.Геологов. План 2 этажа	24
9-18-2-ИОС5.3 Л.4	Газоснабжение (внутренние устройства) ж/д № 5а по ул.Геологов. Фасадная прокладка газопровода (фасад в осях 2-1)	25
9-18-2-ИОС5.3 Л.5	Газоснабжение (внутренние устройства) ж/д № 5а по ул.Геологов. Аксонометрическая схема	26
9-18-2-ИОС5.3.С Л.1-2	Газоснабжение (внутренние устройства) ж/д № 3а по ул.Геологов. Спецификация	27-28
9-18-3-ИОС5.3	Газоснабжение (внутренние устройства) ж/д № 7а по ул.Геологов	
9-18-3-ИОС5.3 Л.1	Газоснабжение (внутренние устройства) ж/д № 7а по ул.Геологов Общие данные	29
9-18-3-ИОС5.3 Л.2	Газоснабжение (внутренние устройства) ж/д № 7а по ул.Геологов План 1 этажа	30
9-18-3-ИОС5.3 Л.3	Газоснабжение (внутренние устройства) ж/д № 7а по ул.Геологов. План 2 этажа	31
9-18-3-ИОС5.3 Л.4	Газоснабжение (внутренние устройства) ж/д № 7а по ул.Геологов. Фасадная прокладка газопровода (фасад в осях 2-1)	32
9-18-3-ИОС5.3 Л.5	Газоснабжение (внутренние устройства) ж/д № 7а по ул.Геологов. Аксонометрическая схема	33
9-18-3-ИОС5.3.С Л.1-2	Газоснабжение (внутренние устройства) ж/д № 7а по ул.Геологов. Спецификация	34-35

Взам. инв. №

Подпись и дата

Инв. № подл.

Изм.	Колуч	Лист	№док	Подп.	Дата

9-18-ИОС5.1,2,3-С

Лист

№ тома	№ книги	Обозначение	Наименование	Примечание
1		9-18-ПЗ	Пояснительная записка	
2		9-18-ПЗУ	Схема планировочной организации земельного участка	
3		9-18-АС1, 2	Архитектурно-строительные решения	
4		9-18-КЖ	Конструкции железобетонные	
5		9-18-ИОС	Сведения об инженерном оборудовании, о сетях инженерно-технического обеспечения, перечень инженерно-технических мероприятий, содержания технологических решений	
5.1. 1,2,3		9-18-ИОС1.1	Система электроснабжения котельной детского сада «Золотой ключик»	
		9-18-ИОС1.2	Система электроснабжения котельной общежития № 2а по ул.Геологов	
		9-18-ИОС1.3	Система электроснабжения многоквартирных жилых домов	
5.2		9-18-ИОС2	Водоснабжение и водоотведение котельной детского сада «Золотой ключик»	
5.3		9-18-ИОС3	Тепломеханические решения котельной детского сада «Золотой ключик»	
5.4. 1,2,3		9-18-ИОС4.1	Тепловые сети котельной детсада «Золотой ключик»	
		9-18-ИОС4.2	Система отопления общ.№ 2а по ул.Геологов	
		9-18-ИОС4.3	Система поквартирного отопления жилых домов	
5.5. 1,2,3		9-18-ИОС5.1	Система газоснабжения котельной детского сада «Золотой ключик»	
		9-18-ИОС5.2	Система газоснабжения котельной общежития № 2а по ул.Геологов	
		9-18-ИОС5.3	Система поквартирного газоснабжения	
6		9-18-ПОС1	Проект организации строительства	

Взаим. инв.
Подп. и дата
Инв. № подл.
№

						9-18– СП			
Изм.	Кол.уч.	Лист	№ док.	Подп.	Дата				
Разработал		Гильманова			08.18	Состав проекта	Стадия	Лист	Листов
Проверил							П	1	2
ГИП		Псянчин			08.18		АО «Башкоммунприбор»		

7	9-18-ПМООС	Перечень мероприятий по охране окружающей среды	
8	9-18-МПБ	Мероприятия по обеспечению пожарной безопасности	
9	9-18-ССР.СМ	Сводный сметный расчет. Объектные и локальные сметы.	
	015.ИЗ.01.18	Отчет по инженерно-геодезическим изысканиям	
	9-18.ИГИ	Отчет по инженерно-геологическим изысканиям	

Инв. № подл.	Подп. и дата	Взам.
инв. №		

Изм.	Кол.уч.	Лист	№ док.	Подп.	Дата

9-18 – СП

Лист

2

ВЕДОМОСТЬ РАБОЧИХ ЧЕРТЕЖЕЙ ОСНОВНОГО КОМПЛЕКТА

Лист	Наименование	Примечание
1	Общие данные	
2	План М1:500	
3	Схема размещения газового оборудования	
4		
5		

ВЕДОМОСТЬ ССЫЛОЧНЫХ И ПРИЛАГАЕМЫХ ДОКУМЕНТОВ

Обозначение	Наименование	Примечание
	<u>ССЫЛОЧНЫЕ ДОКУМЕНТЫ.</u>	
5.905-25.05	Оборудование, узлы и детали наружных и внутренних газопроводов.	
5.905-18.05	Узлы и детали крепления газопроводов	
ГОСТ 9.602-2005	Сооружения подземные. Общие требования к защите от коррозии.	
	<u>ПРИЛАГАЕМЫЕ ДОКУМЕНТЫ.</u>	
9-18-ИОС5.1	Спецификация оборудования, материалов и изделий.	на 2 л.

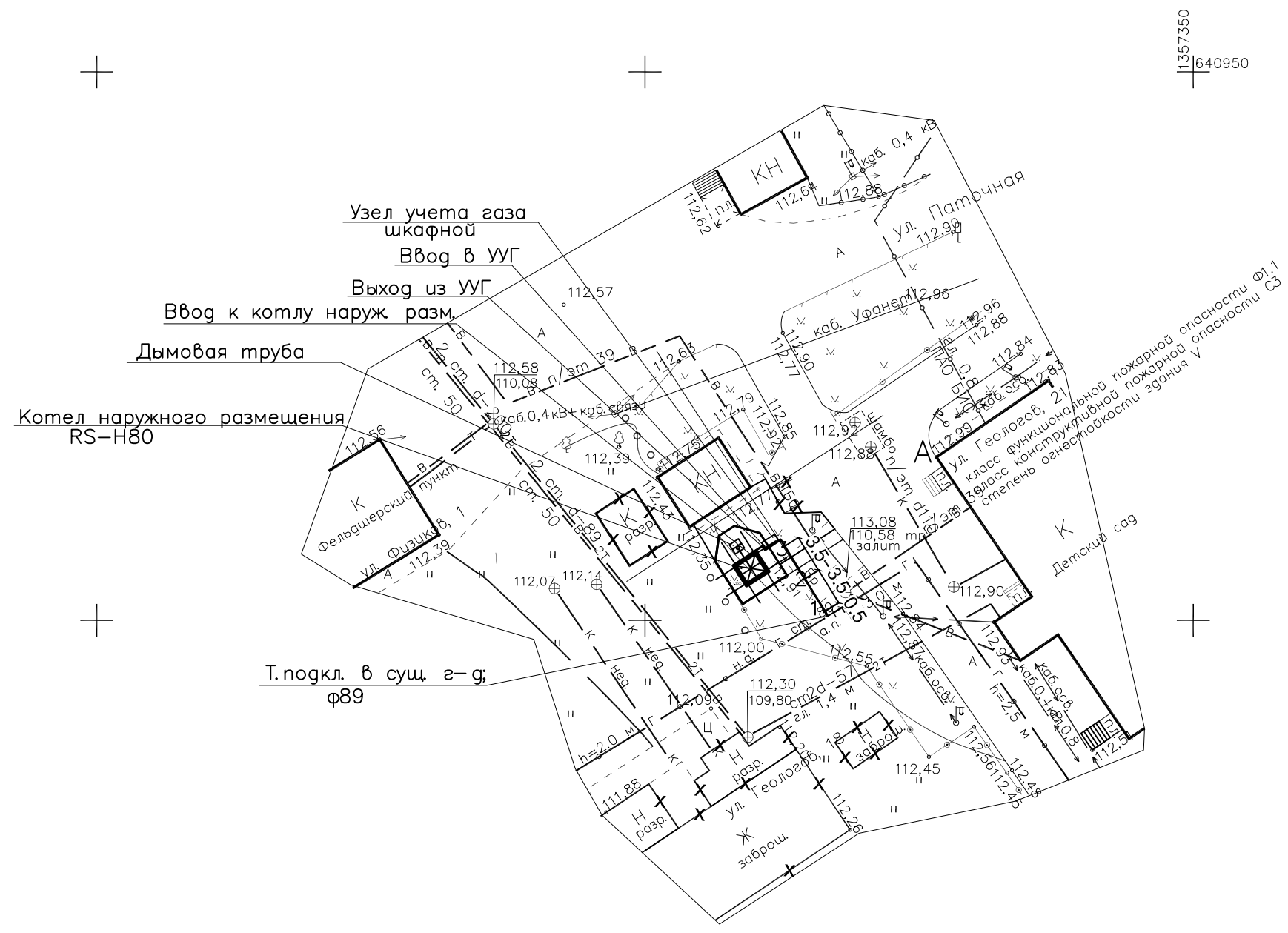
ОБЩИЕ УКАЗАНИЯ

- Газоснабжение котла наружного размещения мощностью 0,1МВт выполнено в составе проектной документации "Переход на поквартирные системы отопления и установка блочной котельной в г. Геофизиков МР Уфимский район РБ" на основании задания на проектирование, в соответствии с техническими условиями N 01-18-20970 от 27.08.2018 г., выданными филиалом ПАО «Газпром газораспределение г.Уфа» в г. Уфа.
- Проект выполнен в соответствии с требованиями:
 - "Правил безопасности сетей газораспределения и газопотребления", утв. приказом РТН от 15.11.2013 N542;
 - СП 42-101-2003 "Общие положения по проектированию и строительству газораспределительных систем из металлических и полиэтиленовых труб";
 - СП 42-102-2004 "Проектирование и строительство газопроводов из металлических труб";
 - СП 42-103-2003 "Проектирование и строительство газопроводов из полиэтиленовых труб и реконструкция изношенных газопроводов".
 - СП 62.13330.2011 "Газораспределительные системы. СНиП 42-01-2002. Актуализированная редакция";
 - "Технического регламента о безопасности сетей газораспределения и газопотребления" утв. постанов. Правительства РФ от 29.10.2010 N870.
- Проектом предусмотрено строительство газопровода для газоснабжения котла наружного размещения сдвоенного, мощностью 80 кВт (2x40), для теплоснабжения здания МАДОУ детский сад "Золотой ключик" в г. Геофизиков.
- При проектировании использованы инженерно-геологические изыскания N 015.ИЗ.01.18 ООО "УПИК".
- Ген.план размещения объектов и материалы изысканий предоставлены на чертежах 9-18-ПЗУ.
- Согласно N 01-18-20970 от 27.08.2018 г. точка подключения проектируемого газопровода предусматривается от существующего наземного газопровода низкого давления $P_g = 0,0018$ МПа Ф89, идущего по участку.
- Проектом предусмотрена прокладка газопровода низкого давления $P_g = 0,005$ МПа из стальных труб Ф57 и Ф32 по ГОСТ 3262-75 от точки врезки до котельной наземно.
- Диаметр газопровода определен на основании гидравлического расчета СП-42-101-2003 п.п.3,21 – 3,28. Длина газопровода низкого давления – 16,0 м.
- На газопроводе в месте подключения узла учета газа шкафного предусмотрена установка стального шарового газового крана в наземном исполнении. Отключающий кран предусмотрен с классом герметичности затвора не менее "В" по ГОСТ 9544-93* со стойкостью к транспортируемой среде в течении срока службы, установленного заводом-изготовителем.
- Наземные участки газопроводов и арматуру окрасить за 2 раза водостойкой краской, выдерживающей изменения температуры.
- Контроль сварных стыков физическими методами производить согласно требованиям п. 10.4 и табл. 14 СП 62.13330.2010.

Согласовано:

Инов. N подл.	Подпись и дата	Взам.инв. N
---------------	----------------	-------------

9-18-ИОС5.1						
Изм. N	Кол.уч.	Лист	N док.	Подпись	Дата	
Разраб.		Хисматуллина		<i>Хисматуллина</i>	07.18	Котельная детского сада "Золотой ключик". Наружные газопроводы.
Проверил		Муратшина		<i>Муратшина</i>	07.18	
Н. контр.		Псянчин		<i>Псянчин</i>	07.18	Общие данные.
ГИП		Псянчин		<i>Псянчин</i>	07.18	
						Переход на поквартирные системы отопления и установка блочной котельной в г. Геофизиков МР Уфимский район РБ
						Стадия
						Лист
						Листов
						П
						1
						3
						АО "Башкоммунприбор"

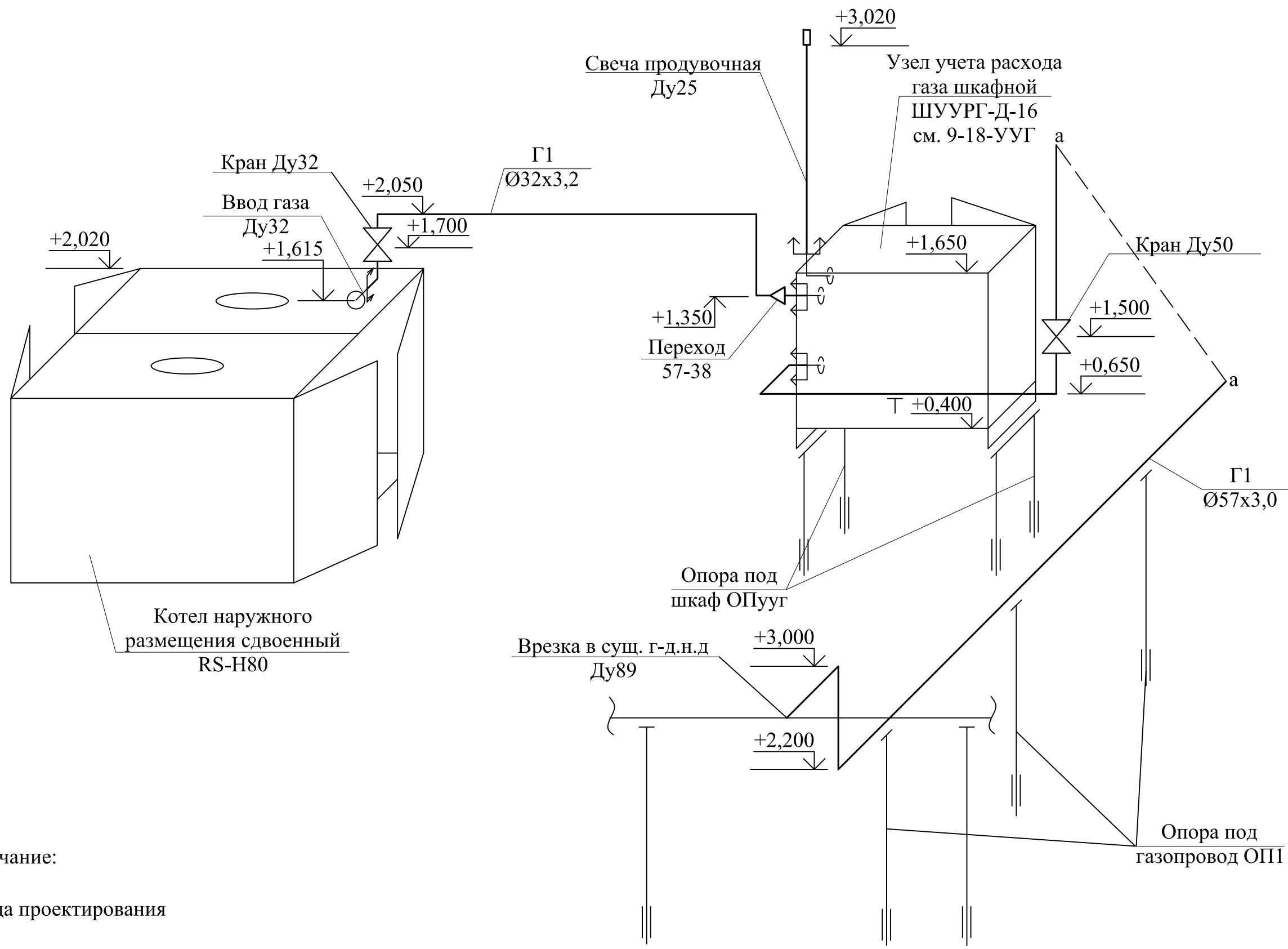


Согласовано:

Инд. N подл.	Подпись и дата	Взам. инв. N

1357250
1640850

9-18-ИОС5.1									
Переход на поквартирные системы отопления и установка блочной котельной в д.Геофизиков МР Уфимский район РБ									
Изм.	Кол.	Лист	Ндок	Подпись	Дата	Котельная детского сада "Золотой ключик". Наружные газопроводы.	Стадия	Лист	Листов
Разраб.		Хисматуллина		<i>Хисматуллина</i>	07.18		П	2	
Проверил		Муратшина		<i>Муратшина</i>	07.18				
Н. контр		Псянчин		<i>Псянчин</i>	07.18	План М1:500	АО "Башкоммунприбор"		
ГИП		Псянчин		<i>Псянчин</i>	07.18				



Примечание:
 - граница проектирования

Согласовано:

Изм.	Кол.	Лист	Ндок	Подпись	Дата
Разраб.		Хисматуллина		<i>[Signature]</i>	07.18
Проверил		Муратшина		<i>[Signature]</i>	07.18
Н. контр		Псянчин		<i>[Signature]</i>	07.18
ГИП		Псянчин		<i>[Signature]</i>	07.18

9-18-ИОС5.1									
Переход на поквартирные системы отопления и установка блочной котельной в д.Геофизиков МР Уфимский район РБ									
Изм.	Кол.	Лист	Ндок	Подпись	Дата	Котельная детского сада "Золотой ключик". Наружные газопроводы.	Стадия	Лист	Листов
Разраб.		Хисматуллина		<i>[Signature]</i>	07.18	Котельная детского сада "Золотой ключик". Наружные газопроводы.	П	3	
Проверил		Муратшина		<i>[Signature]</i>	07.18				
Н. контр		Псянчин		<i>[Signature]</i>	07.18	Схема размещения газового оборудования	АО "Башкоммунприбор"		
ГИП		Псянчин		<i>[Signature]</i>	07.18				

Позиция	Наименование и техническая характеристика	Тип, марка, обозначение документа, опросного листа	Код оборудования, изделия, материала	Завод-изготовитель	Единица измерения	Количество	Масса единицы, кг	Примечание
1	2	3	4	5	6	7	8	9
<u>Газопровод низкого давления</u>								
1	Кран шаровый муфтовый газовый Ду 50				шт	1		
2		Ду 32			шт	1		
3	Труба стальная водопроводная	Ф50х3,5	ГОСТ 3262-75		м	12,0	4,88	
4		Ф32х3,2	ГОСТ 3262-75		м	2,5	3,09	
5	Отвод 90 57х3,5		ГОСТ 17375-2001		шт	6	0,6	
6	Отвод 90-38х3,0		ГОСТ 17375-2001		шт	4	0,2	
7	Переход К 57х3,0-38х2,0		ГОСТ 17378-2001		шт	1	0,2	
8	Труба стальная водопроводная	Ф25х3,2	ГОСТ 3262-75		м	1,5	2,39	
9	Оголовок свечи продувочной		Серия 5.905-11		шт	1		
10	Опора под газопровод ОП1		см.разд.АС л.6		шт	3		
11	Опора под ШУУРГ ОПууг (ОП2)		см.разд.АС л.3		шт	1		
	Врезка в г-д. н.д.				шт	1		
	Узел учета расхода газа шкафной		ШУУРГ-Д-16		шт	1		
	Масляная покраска труб					м2	2,6	
	Грунтовка					м2	2,6	

Согласовано:

Ив. N подл. Подпись и дата Взам.инв. N

Изм. N	Кол.уч.	Лист	N док.	Подпись	Дата
Разраб.		Хисматуллина		<i>Хисматуллина</i>	07.18
Проверил		Муратшина		<i>Муратшина</i>	07.18
Н. контр.		Псянчин		<i>Псянчин</i>	07.18
ГИП		Псянчин		<i>Псянчин</i>	07.18

9-18-ИОС5.1.С					
Переход на поквартирные системы отопления и установка блочной котельной в г. Геофизиков МР Уфимский район РБ					
Котельная детского сада "Золотой ключик". Наружные газопроводы.			Стадия	Лист	Листов
			П	1	2
Спецификация.			АО "Башкоммунприбор"		

Общие указания

1. Проект газоснабжения разработан на основании технических условий N01-18-23685 от 21.09.18г., выданными ПАО "Газпром газораспределение Уфа", в соответствии с требованиями СП 62.13330.2011 (Актуализированная редакция СНиП42-01-2001 «Газораспределительные системы»).

2. Проектом предусматривается установка трех отопительных газовых котлов в помещении теплогенераторной для теплоснабжения общежития по адресу ул. Геофизиков 2а в д.Геофизиков Уфимского района района в связи с переводом здания с центрального отопления на индивидуальное.

3. Потребителями газа являются три газовых отопительных водогрейных котла Buderus LogamaxU052-24, мощностью 24 кВт с максимальным расходом газа 2,6 нм³/ч каждый при теплотворной способности газа 8000 ккал/час и удельном весе 0,64 кг/см². Котлы устанавливаются в проектируемом помещении теплогенераторной, пристроенной к жилому зданию для его теплоснабжения. Источником газоснабжения является существующий стальной газопровод Ø57. Общий расход газа на объект составляет G = 7,8 нм³/ч.

Внутреннее газооборудование состоит из газового ввода, термозапорного клапана, электромагнитного клапана, отключающей арматуры перед каждым котлом. Обвязку котлов выполнить с продувочным трубопроводом, свечу которого вывести наружу выше кровли на 1м.

4. Монтаж газопроводов вести из труб стальных водогазопроводных по ГОСТ 3262-75.

Учет расхода газа на объект производится газовым бытовым счетчиком с термокоррекцией ВК-Г 6Т, установленном в помещении котельной. Диапазон рабочих расходов счетчик составляет Q_{min}=0,06м³/ч, Q_{max}=10,0м³/ч, Q_{nom}=6,0м³/ч.

5. Соединение труб выполнить на сварке, соединение с арматурой - при помощи муфтовых фланцевых соединений. Отключающая арматура устанавливается на опусках к котлам, на продувочных газопроводах. Конструкция запорной арматуры должна обеспечивать герметичность затвора не менее класса «В» и стойкость к транспортируемой среде в течении срока службы. Газопровод прокладывается по стене. После монтажа газопровод и металлические конструкции окрасить масляной краской за 2 раза.

6. В помещении для АО предусматривается естественная приточно-вытяжная вентиляция, из расчета 3-х кратного воздухообмена в час. Вытяжка через проектируемый вентканал, приток воздуха через вентиляционную решетку. Отвод продуктов сгорания от котлов и забор воздуха для горения производится через сэндвич-дымоходы Ø180/280 и выводятся выше крыши здания общежития на 1 м. Для непрерывного автоматического контроля за содержанием газа в воздухе помещения, выдачи сигнала и отключения подачи газа при наличии в воздухе дозрывных концентраций в помещении для АО, установить систему автоматического контроля за загазованностью с электромагнитным клапаном (CH₄ и CO) отключающую газ при повышении концентрации газа в воздухе. При монтаже, производстве работ и испытаниях соблюдать мероприятия предусмотренные СП 62.13330.2011, СНиП 12-03-2001, СП 60.13330.2011.

7. Материалы, изделия и газовое оборудование, предусмотренные в проекте должны быть сертифицированы на основании требованиям государственных стандартов, и иметь разрешение ГГТН России на их применение.

8. Технические решения, принятые в проекте, соответствуют требованиям экологических, санитарно-гигиенических, противопожарных и других норм, действующих на территории Российской Федерации и обеспечивают безопасную для жизни людей эксплуатацию объекта при соблюдении предусмотренных проектом мероприятий.

9. Помещение пристроенной теплогенераторной выполнено из негорючих материалов. Стены выполнены из кирпича, перекрытие из сэндвич-панелей б=100мм. Окно площадью 1м² выполняет функцию легкосбрасываемой конструкции. Пристроенная котельная имеет смежную стену с общежитием 1 типа.

10. Вентиляция и дымоходы представлены в разделе ОВ.

ВЕДОМОСТЬ РАБОЧИХ ЧЕРТЕЖЕЙ ОСНОВНОГО КОМПЛЕКТА

Лист	Наименование	Примечание
1	Общие данные.	
2	План на отм. 0.000. Вид А. Схема системы газоснабжения	
3	Фасадная прокладка газопровода	
4		
5		

ВЕДОМОСТЬ ССЫЛОЧНЫХ И ПРИЛАГАЕМЫХ ДОКУМЕНТОВ

Обозначение	Наименование	Примечание
ССЫЛОЧНЫЕ ДОКУМЕНТЫ.		
5.905-25.05 часть 1,2	Оборудование, узлы и детали наружных и внутренних газопроводов.	
5.905-18.05	Узлы и детали крепления газопроводов	
5.905-10	Установка газовых приборов и аппаратов в жилых домах, коммунально-бытовых зданиях.	
ПРИЛАГАЕМЫЕ ДОКУМЕНТЫ.		
9-18-ИОС5.2.С	Спецификация оборудования, материалов и изделий.	

ОСНОВНЫЕ ПОКАЗАТЕЛИ ПО ЧЕРТЕЖАМ МАРКИ ГСВ

Наименование помещения	Объем, м ³	Наименование агрегата	Кол.	Расход газа, нм ³ /ч		Давление газа перед газовой горелкой МПа	Примечание
				На агрегат	Общий		
Пристроенная котельная	15,0	Котел Buderus	3	2,6	7,8	0,002	
		Logamax U052					
		Q=24кВт					

Изм.	Кол.	Лист	Ндок	Подпись	Дата	9-18-ИОС5.2			
Разраб.		Нуриахметова			04.18	Переход на квартирные системы отопления и установка блочной котельной в д.Геофизиков МР Уфимский район РБ			
Проверил		Муратшина			04.18				
						ул. Геологов, дом 2а.	Стадия	Лист	Листов
						Внутренние газопроводы.	п	1	3
Н. контр		Идрисов			04.18	Общие данные.	АО "Башкоммунприбор"		
ГИП		Идрисов			04.18				

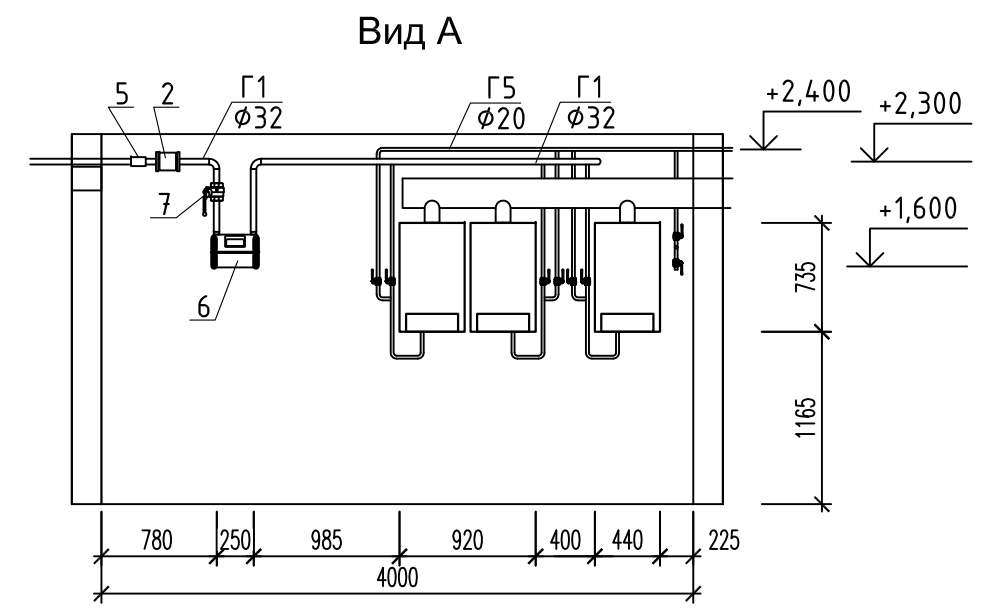
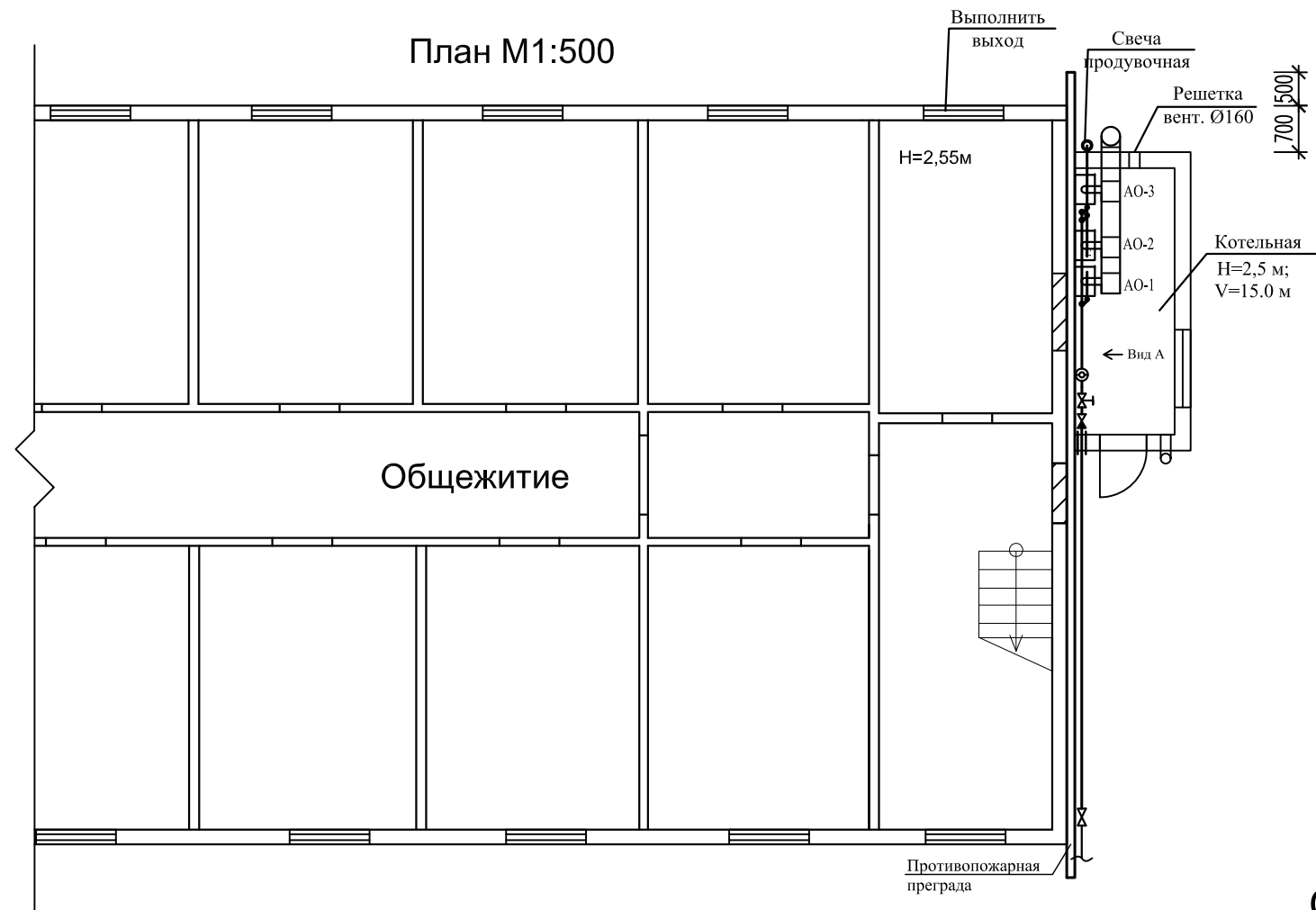
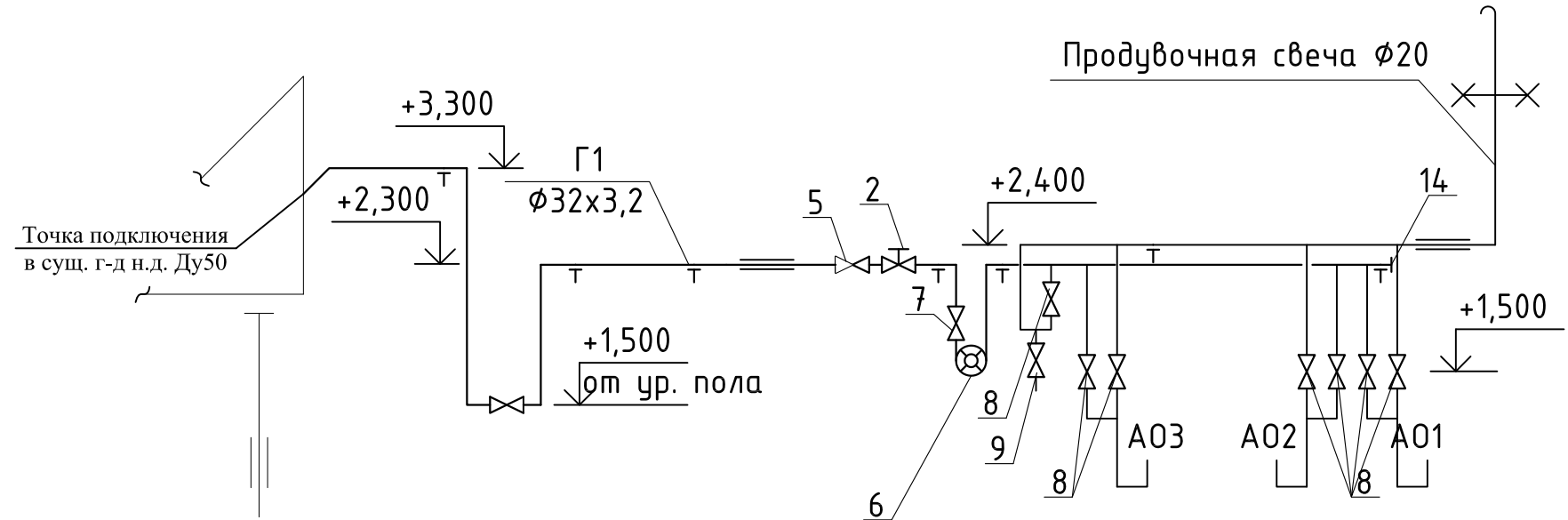


Схема системы газоснабжения



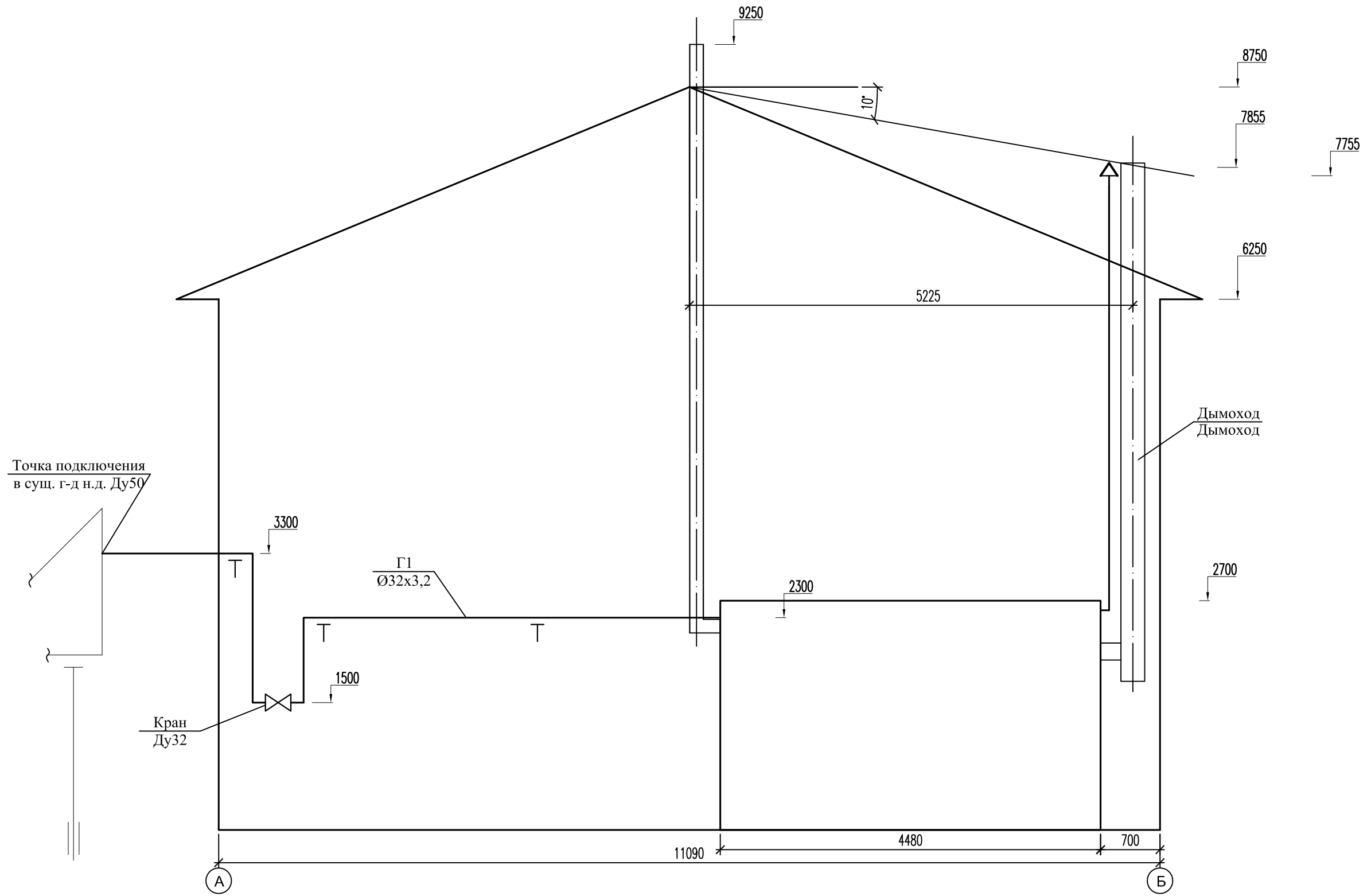
Согласовано:

Взаим. инв. N	
Подпись и дата	
Инв. N подл.	

Ограждение	Tun	Внутренняя отделка
Наружные стены	существующие кирпичные	
Кровля	существующая сэндвич-панель	
Потолок		Штукатурка
Стены		Штукатурка
Пол		Штукатурка

Изм.	Кол.	Лист	Ндок	Подпись	Дата
Разраб.		Нуриахметова		<i>[Signature]</i>	
Проверил		Муратшина		<i>[Signature]</i>	
Н. контр		Идрисов		<i>[Signature]</i>	
ГИП		Идрисов		<i>[Signature]</i>	

9-18-ИОС5.2						
Переход на поквартирные системы отопления и установка блочной котельной в д.Геофизиков МР Уфимский район РБ						
ул. Геологов, дом 2а. Внутренние газопроводы.				Стадия	Лист	Листов
				п	2	
План на отм. 0.000. Вид А. Схема системы газоснабжения				АО "Башкоммунприбор"		



Согласовано:

Изм.	Кол.	Лист	Индок	Подпись	Дата
Разраб.		Нуриахметова		<i>Нуриахметова</i>	04.18
Проверил		Муратшина		<i>Муратшина</i>	04.18
Н. контр		Идрисов		<i>Идрисов</i>	04.18
ГИП		Идрисов		<i>Идрисов</i>	04.18

9-18-ИОС5.2

Переход на поквартирные системы отопления и установка блочной котельной в д.Геофизиков МР Уфимский район РБ

ул. Геологов, дом 2а.
Внутренние газопроводы.

Стадия	Лист	Листов
П	3	

Фасадная прокладка газопровода

АО "Башкоммунприбор"

A3

Позиция	Наименование и техническая характеристика	Тип, марка, обозначение документа, опросного листа	Код оборудования, изделия, материала	Завод-изготовитель	Единица измерения	Количество	Масса единицы, кг	Примечание
1	2	3	4	5	6	7	8	9
1	Кран шаровой Ду32				шт	1		
2	Система автоматического контроля загазованности:	СКЗ – КРИСТАЛЛ -2-32 (CH4+CO)			шт	1		
3	- Электромагнитный клапан Ду32 газовый	КГ-Б						
4	- Датчик загазованности (природный газ)	СЗБ-1КД-Э						
5	- Датчик загазованности (углекислый газ)	СЗБ-2Д						
6	Клапан термозапорный Ду32	КТЗ-32			шт	1		
7	Счетчик газовый с термокоррекцией Ду32	ВК-G6T		Эльстер	шт	1		
8	Кран шаровый газовый муфтовый	Ду32	ГШК		шт	2		
9		Ду20			шт	7		
10		Ду15			шт	1		
11	Изолирующие муфтовое соединение Ду20				шт	3		
12	Труба водогазопроводная	Ø32x3,2	ГОСТ 3262-75		м	11,0	3,09	
13		Ø20x2,8			м	16,0	1,45	
14		Ø15x2,8			м	0,4	1,28	
15	Заглушка эллиптическая	38x3,0	ГОСТ 17375-2001		шт	1	0,2	
16	Лакокрасочное покрытие				м2	4,5		
17	Прокладка трубы через стену	Ø32	УГ 8.00-01 с.5.905.25-05 в.1		шт	1		
18		Ø20	УГ 8.00 с.5.905.25-05 в.1		шт	1		
	Крепление газопровода	Ø32	УКГ 1.00-03 с.5.905-18.05 в.1		шт	6		
		Ø20	УКГ 1.00-01 с.5.905-18.05 в.1		шт	5		

Согласовано:

Взам.инв. N

Подпись и дата

Инв. N подл.

Изм. N	Кол.уч.	Лист	N док.	Подпись	Дата
Разраб.		Нуриахметова			04.18
Проверил		Муратшина			04.18
Н. контр.		Идрисов			04.18
ГИП		Идрисов			04.18

9-18-ИОС5.2.С

Переход на поквартирные системы отопления и установка блочной котельной в д.Геофизиков МР Уфимский район РБ

ул. Геологов, дом 2а.
Внутренние газопроводы.

Стадия	Лист	Листов
П	1	

Спецификация.

АО "Башкоммунприбор"

ВЕДОМОСТЬ РАБОЧИХ ЧЕРТЕЖЕЙ ОСНОВНОГО КОМПЛЕКТА

Лист	Наименование	Примечание
1	Общие данные.	
2	План 1-го этажа.	
3	План 2-го этажа.	
4	План 3-го этажа.	
5	Фасадная прокладка газопровода (фасад в осях 2-1, А-Б, Б-А)	
6	АксонOMETрическая схема.	

ВЕДОМОСТЬ ССЫЛОЧНЫХ И ПРИЛАГАЕМЫХ ДОКУМЕНТОВ

Обозначение	Наименование	Примечание
<u>ССЫЛОЧНЫЕ ДОКУМЕНТЫ.</u>		
5.905-25.05 часть 1,2	Оборудование, узлы и детали наружных и внутренних газопроводов.	
5.905-18.05	Узлы и детали крепления газопроводов	
5.905-10	Установка газовых приборов и аппаратов в жилых домах, коммунально-бытовых зданиях.	
<u>ПРИЛАГАЕМЫЕ ДОКУМЕНТЫ.</u>		
9-18-1-ГСВ.С	Спецификация оборудования, материалов и изделий.	на 2л

Условные обозначения

Обозначение	Наименование	Примечание
	Крепление газопровода по фасаду	
	Газопровод низкого давления	P=0,003МПа
	Газопровод проложенный в футляре	
	Плита газовая черырехконфорочная	
	Газовый котел с закрытой камерой сгорания	
	Счетчик газовый бытовой	
	Кран газовый муфтовый	
	Термозапорный клапан	
	Электромагнитный клапан	
	Изолирующее соединение с кран-сгоном	
	Гибкая подводка	
	Границы проектирования	

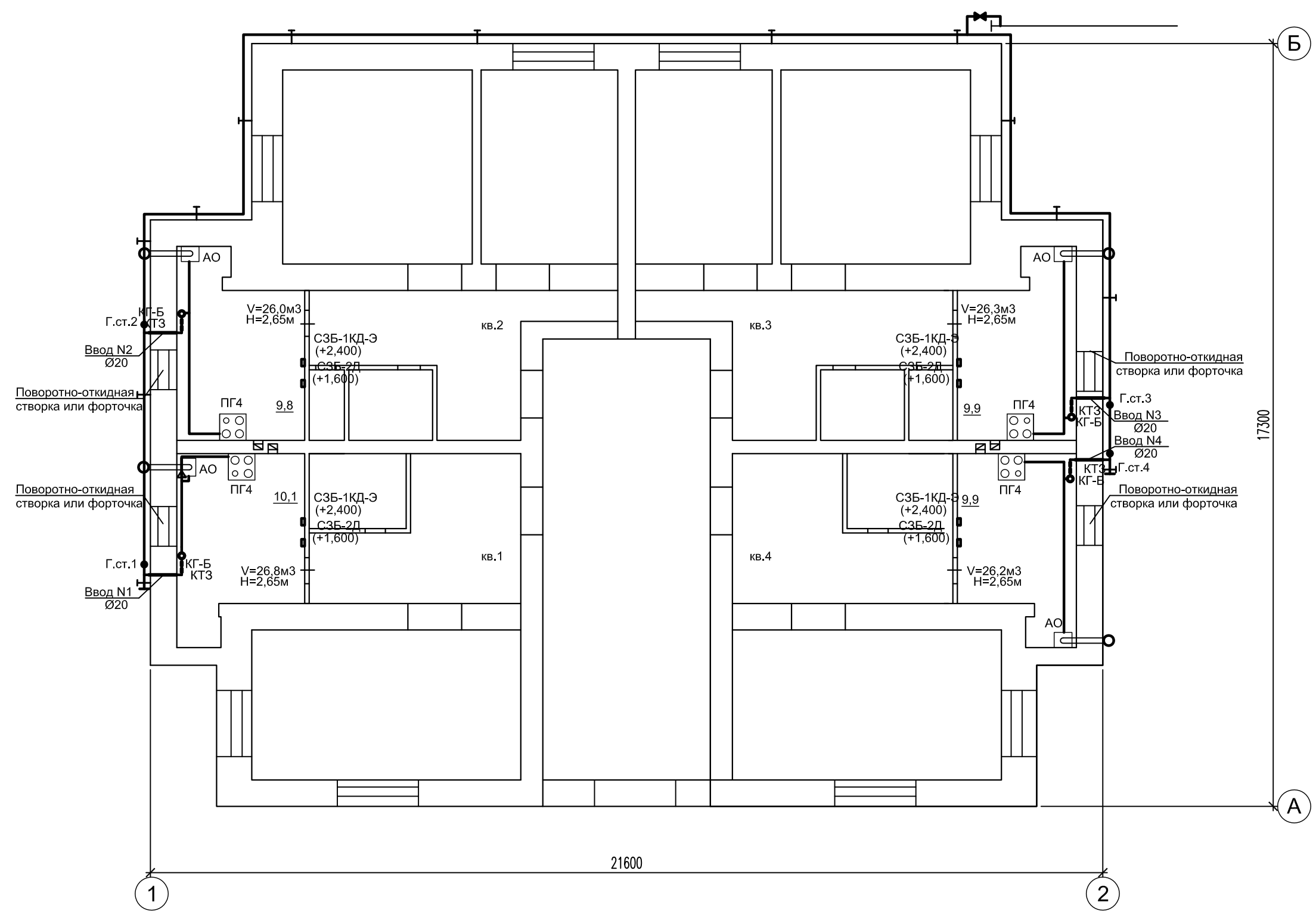
Общие указания

1. Данный проект выполнен на основании технических условий N 01-18-23722 от 25.09.18 г. выданными ПАО "Газпром газораспределение Уфа" в соответствии с требованиями действующих норм СП62.13330.2011, СП42-101-2003, СП42-102-2004.
2. Проектом предусматривается внутреннее газоборудование многоквартирного жилого дома №3а по ул. Геологов в г. Геофизиков Уфимского района в связи с переводом с центрального отопления на индивидуальное газовое отопление.
3. Газоснабжение жилого дома предусмотреть от существующего наземного газопровода низкого давления ϕ 89 мм.
4. Проектом принята пофасадная разводка газопроводов с вводом газопровода в каждую кухню. В каждой кухне устанавливается газовый счетчик, отопительный котел "Bosch WBN 2000-24C". Мощность котла на отопление составляет - 24,0 кВт.
5. Для учета расхода газа предусмотрена установка бытового газового счетчика типа ВК-С4. Диапазон рабочих расходов счетчика С4 составляет $Q_{min}=0,04$ м³/ч, $Q_{max}=6$ м³/ч.
6. Для обеспечения безопасности предусмотрена установка электромагнитного клапана на вводе газопровода в каждую квартиру и сигнализаторов загазованности (СН4 и СО), отключающего газ при повышении концентрации газа в воздухе.
7. Газопровод фасадной прокладки предусмотрен из стальных водогазопроводных труб по ГОСТ 3262-75*, для внутренней прокладки из водогазопроводных труб по ГОСТ 3262-75* группы В из стали ст 3сп2 по ГОСТ 380-94. После монтажа и испытаний газопровод следует окрасить масляной краской за 2 раза под цвет стен.
8. Газопровод фасадной прокладки крепить к стене по с.5.904-18.05 (УКГ-15), для Ду 50 через 5,0.
9. Общий расход газа на жилой дом определен исходя из нагрузок согласно СП 42-101-2003. Расход газа на ПГ-4 составляет 1,5нм³/ч, на котел составляет 2,8нм³/ч. Расход газа на дом составляет Q=20,78 нм³/ч. Общий максимальный часовой расход газа на квартиру Q=4,3 нм³/ч.
10. Вентиляция кухни предусмотрена в разделе ОВ. Отвод продуктов сгорания от котлов и приток воздуха на горение разработан в разделе ОВ.
11. Установку газового оборудования вести по серии 5.905.10.
12. Площадь остекления окна в кухнях должна быть не менее 0,8 м² при толщине стекла 3,0мм; 1,0 м² при толщине стекла 4,0мм; 1,5м² при толщине стекла 5,0мм.
13. В местах установки АО и ПГ произвести изоляцию стен штукатуркой при ее отсутствии.
14. Монтаж, испытание и сдачу газопровода в эксплуатацию вести специализированными организациями в соответствии с СП 62.13330.2011, СНиП 12.03.2001, СП 42-101-2003, СП 42-102-2004.
15. В качестве резервного источника тепла владельцам квартир необходимо приобрести автономные электрические обогреватели заводского изготовления.

Согласовано:

Изм. N Кол.уч. Лист N док. Подпись Дата
Взам.инв. N
Подпись и дата
Инв. N подл.

9-18-1-ИОС5.3					
Переход на поквартирные системы отопления и установка блочной котельной в д.Геофизиков МР Уфимский район РБ					
Изм. N	Кол.уч.	Лист	N док.	Подпись	Дата
Разраб.				Нуриахметова	04.18
Проверил				Муратшина	04.18
Газоснабжение (внутренние устройства) ж/д №3а по ул. Геологов					
			Стадия	Лист	Листов
			П	1	6
Общие данные.				АО "Башкоммунприбор"	
Н. контр.	Идрисов			Идрисов	04.18
ГИП	Идрисов			Идрисов	04.18

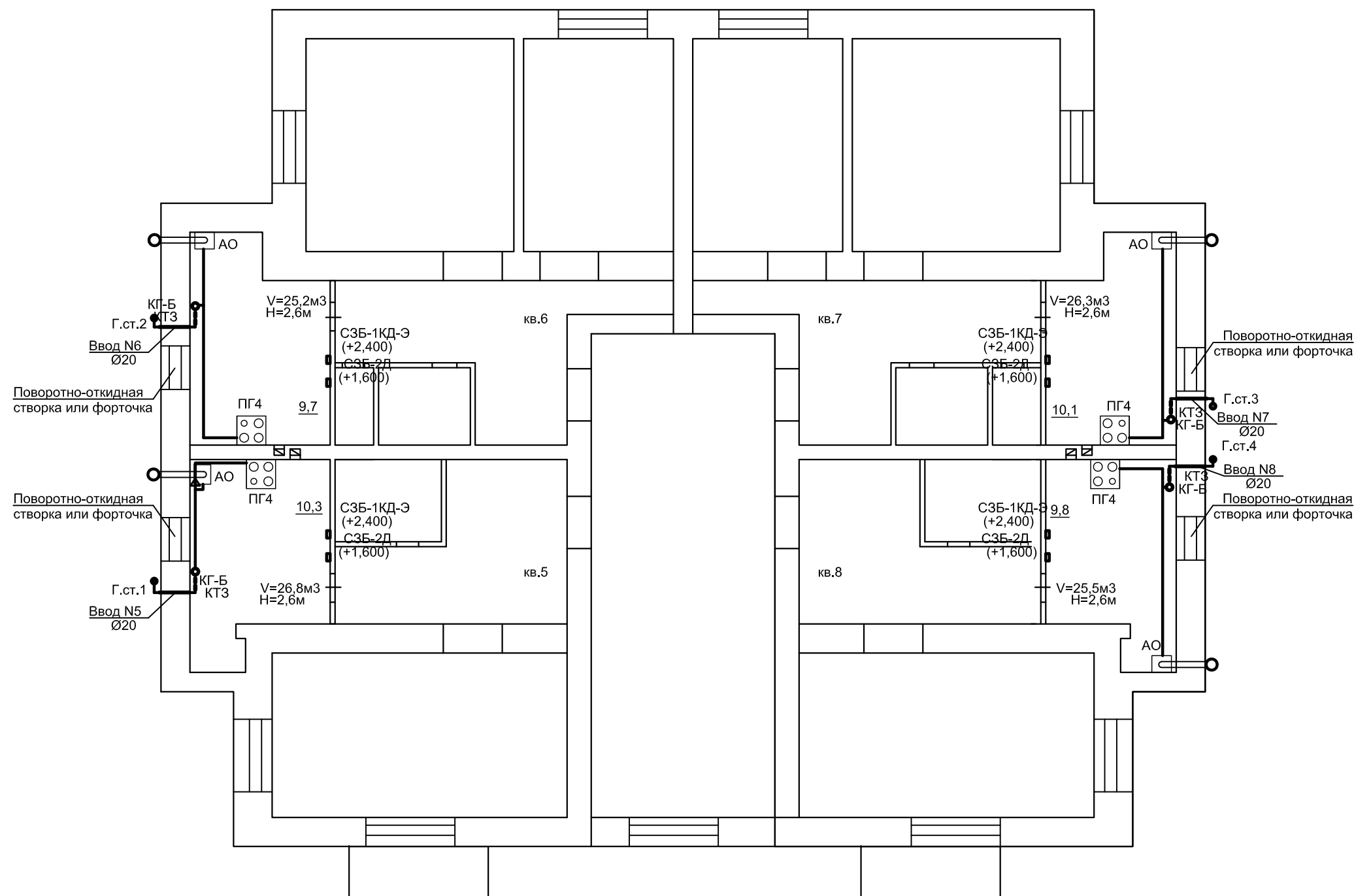


Согласовано:

Инд. N подл.	Подпись и дата	Взам.инв. N

Изм.	Кол.	Лист	Ндок	Подпись	Дата
Разраб.		Нуриахметова		<i>[Signature]</i>	04.18
Проверил		Муратшина		<i>[Signature]</i>	04.18
Н. контр		Идрисов		<i>[Signature]</i>	04.18
ГИП		Идрисов		<i>[Signature]</i>	04.18

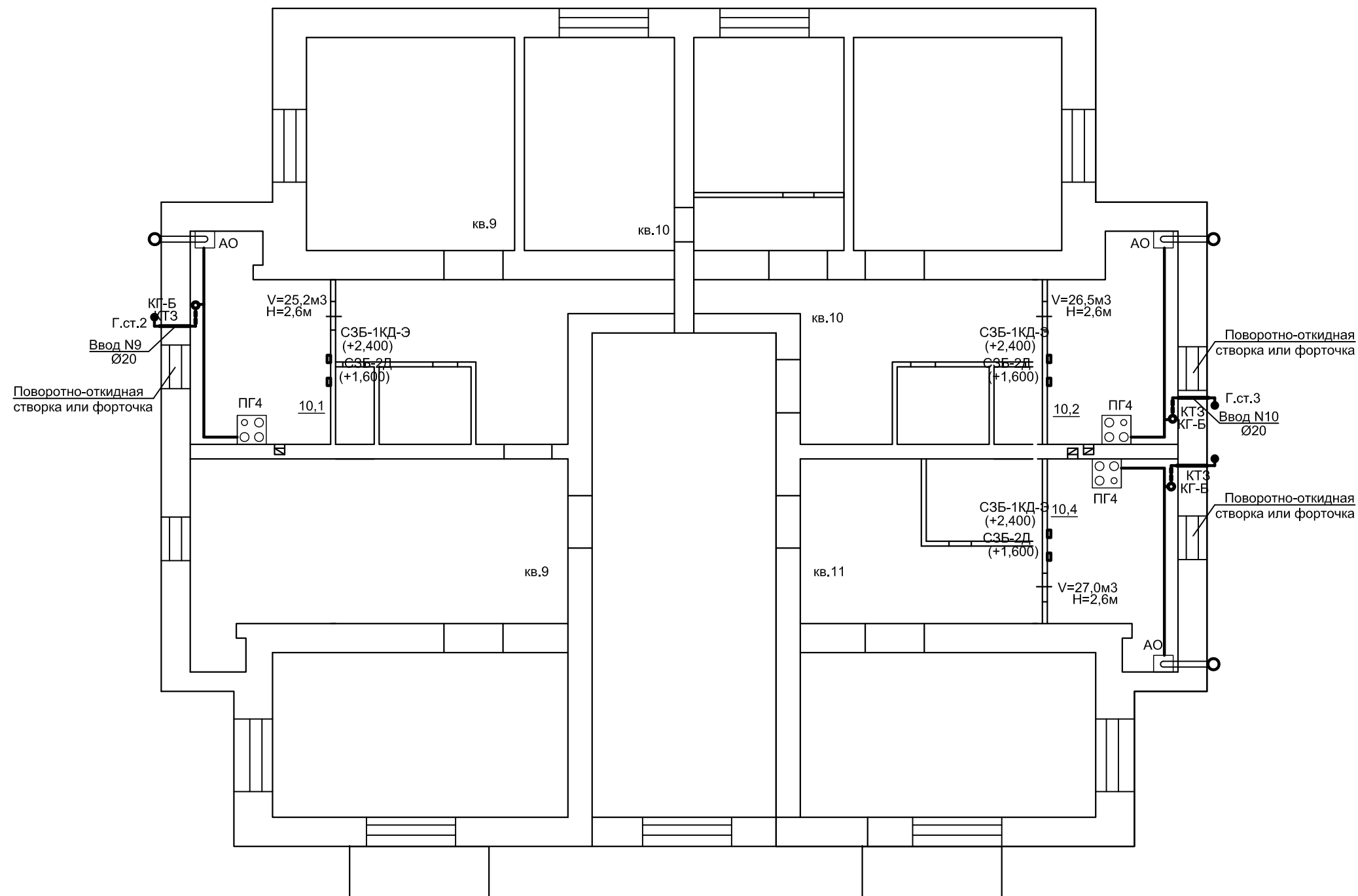
9-18-1-ИОС5.3			
Переход на поквартирные системы отопления и установка блочной котельной в д.Геофизиков МР Уфимский район РБ			
Газоснабжение (внутренние устройства) ж/д №3а по ул. Геологов		Стадия	Лист
		П	2
План 1-го этажа		АО "Башкоммунприбор"	



Согласовано:

Инд. N подл.	Подпись и дата	Взам. инв. N

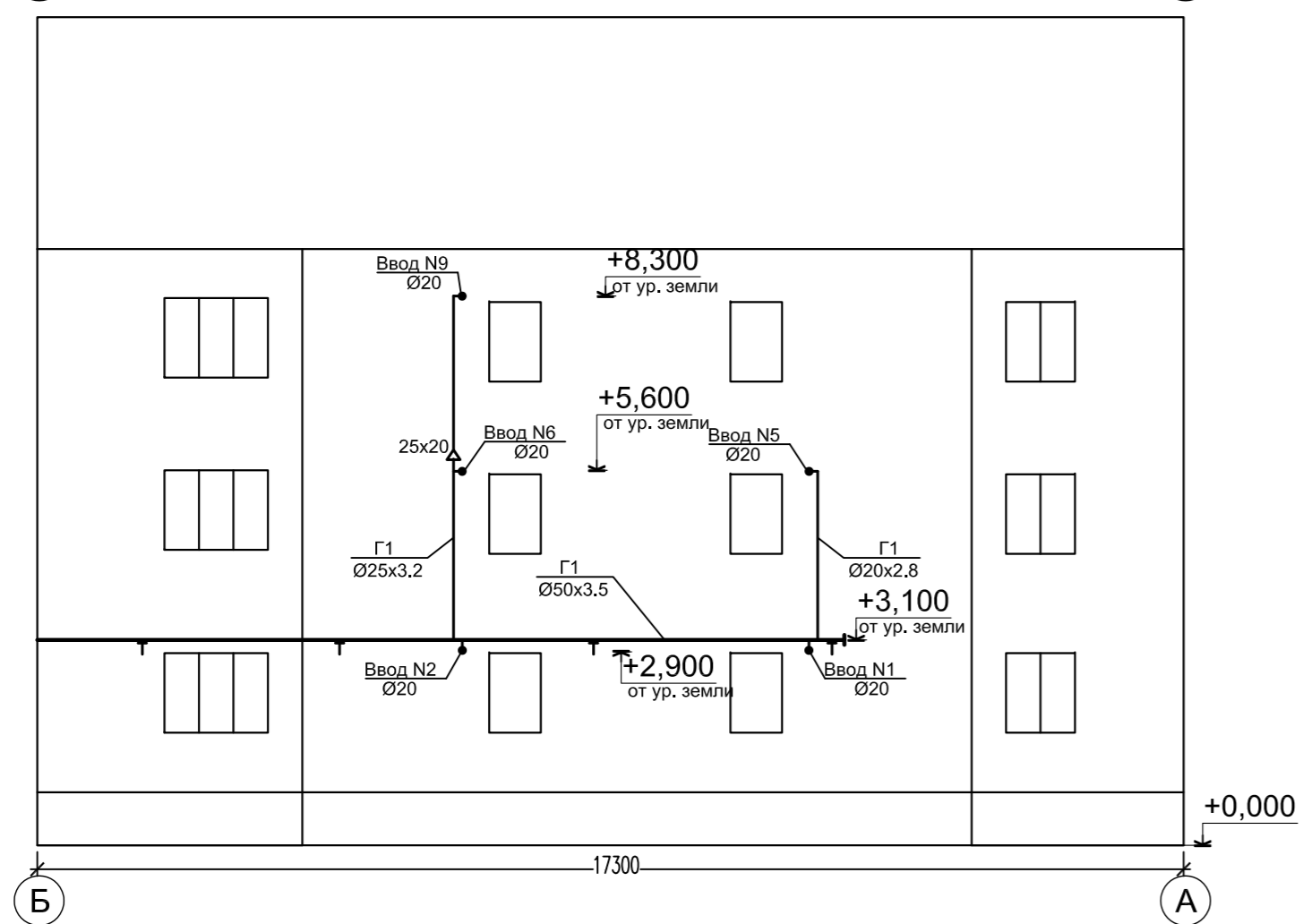
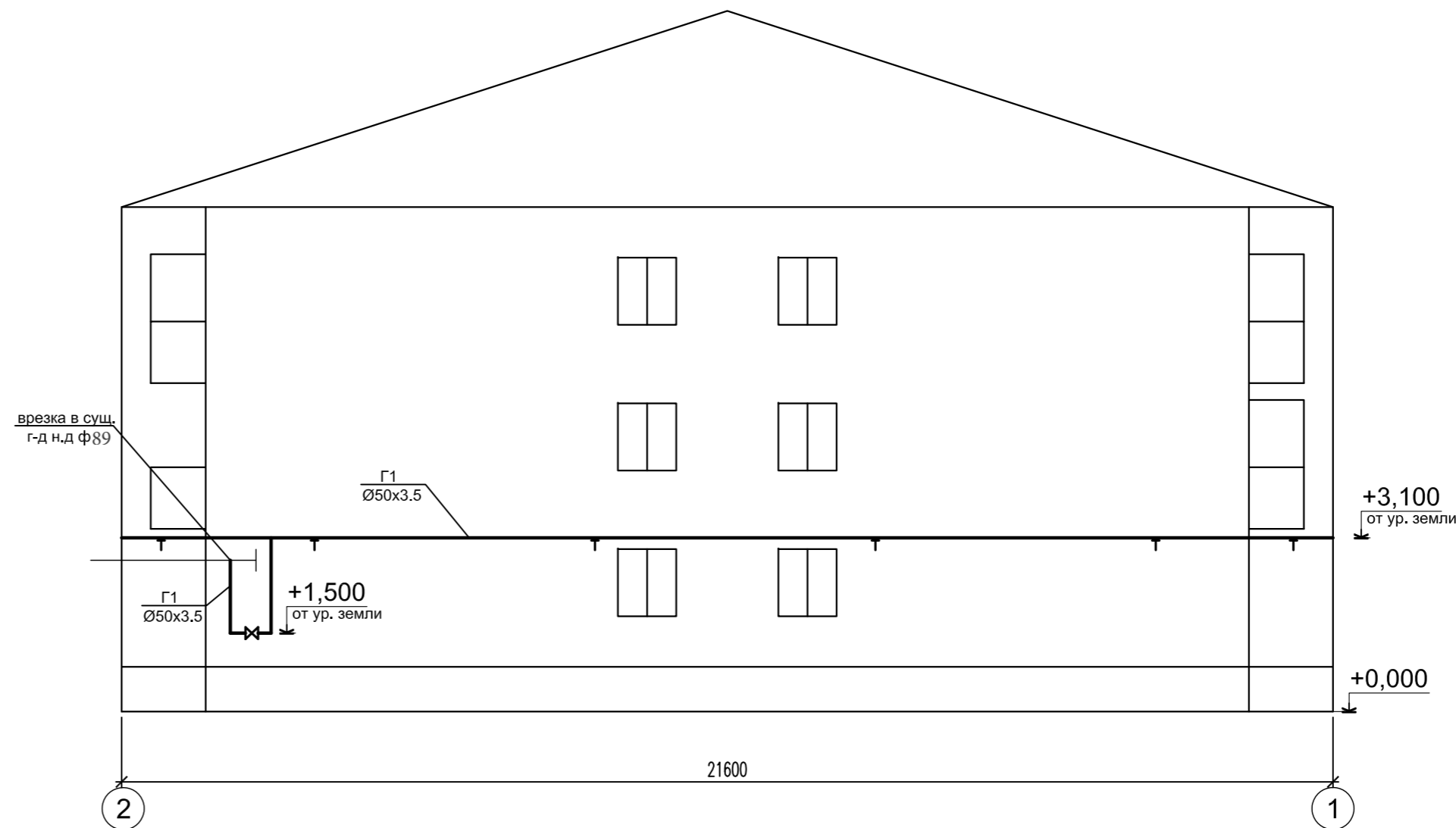
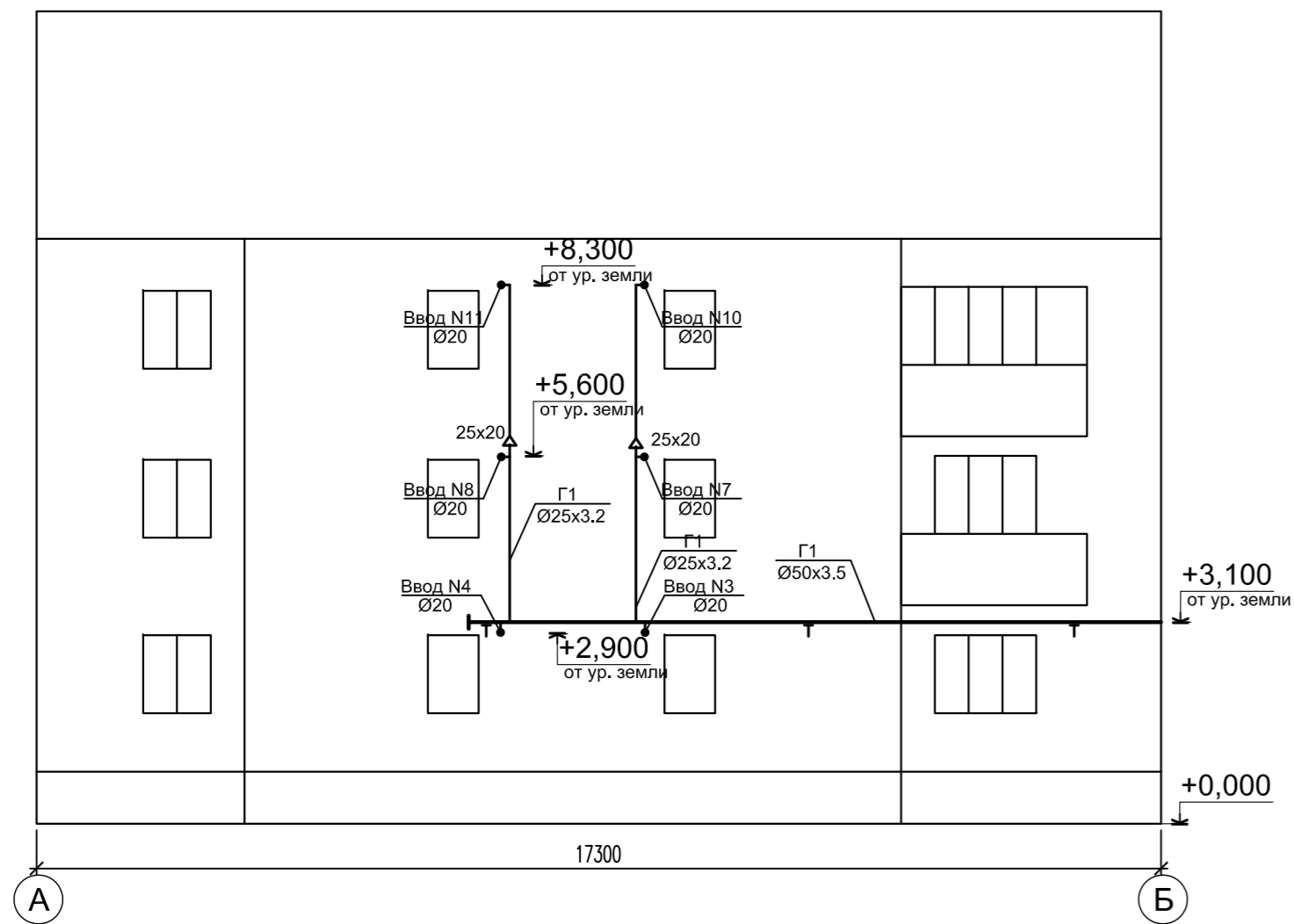
9-18-1-ИОС5.3			
Переход на поквартирные системы отопления и установка блочной котельной в д.Геофизиков МР Уфимский район РБ			
Газоснабжение (внутренние устройства) ж/д №3а по ул. Геологов		Стадия	Лист
План 2-го этажа		П	3
АО "Башкоммунприбор"			
Изм.	Кол.	Лист	Индок
Разраб.			
Проверил			
Н. контр	Идрисов	Идрисов	04.18
ГИП	Идрисов	Идрисов	04.18



Согласовано:

Инд. N подл.	Подпись и дата	Взам.инв. N

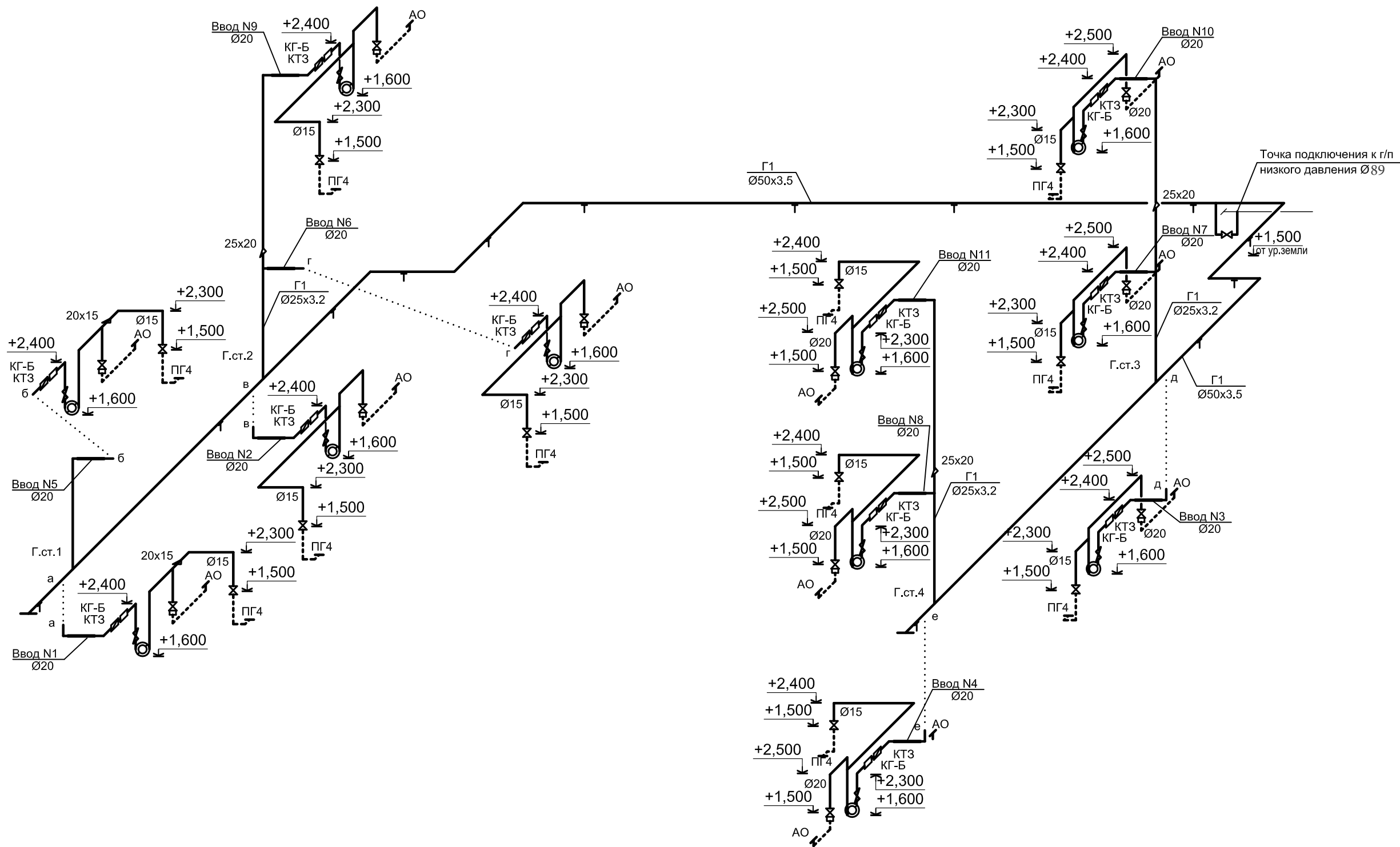
9-18-1-ИОС5.3			
Переход на поквартирные системы отопления и установка блочной котельной в д.Геофизиков МР Уфимский район РБ			
Изм.	Кол.	Лист	Индок
Разраб.	Нуриахметова	04.18	
Проверил	Муратшина	04.18	
Н. контр	Идрисов	04.18	
ГИП	Идрисов	04.18	
Газоснабжение (внутренние устройства) ж/д №3а по ул. Геологов		Стадия	Лист
План 3-го этажа		П	4
АО "Башкоммунприбор"		Листов	



						9-18-1-ИОС5.3				
						Переход на поквартирные системы отопления и установка блочной котельной в д.Геофизиков МР Уфимский район РБ				
Изм.	Кол.	Лист	Идок	Подпись	Дата	Газоснабжение (внутренние устройства) ж/д №3а по ул. Геологов		Стадия	Лист	Листов
Разраб.		Нуриахметова		<i>[Signature]</i>	04.18	Фасадная прокладка газопровода (Фасад в осях 1-2, 2-1, А-Б)		П	5	
Проверил		Муратшина		<i>[Signature]</i>	04.18					
Н. контр		Идрисов		<i>[Signature]</i>	04.18	АО "Башкоммунприбор"				
ГИП		Идрисов		<i>[Signature]</i>	04.18					

Согласовано:

Ив. N подл.	
Подпись и дата	
Взам.инв. N	



Согласовано:

Инд. N подл.	Подпись и дата	Взам.инв. N

9-18-1-ИОС5.3		
Переход на квартирные системы отопления и установка блочной котельной в д.Геофизиков МР Уфимский район РБ		
Изм.	Кол.	Лист
Разраб.	Нуриахметова	04.18
Проверил	Муратшина	04.18
Н. контр	Идрисов	04.18
ГИП	Идрисов	04.18
Газоснабжение (внутренние устройства) ж/д №3а по ул. Геологов		Стадия Лист Листов
Аксонометрическая схема.		П 6
АО "Башкоммунприбор"		А3

Позиция	Наименование и техническая характеристика	Тип, марка, обозначение документа, опросного листа	Код оборудования, изделия, материала	Завод-изготовитель	Единица измерения	Количество	Масса единицы, кг	Примечание
1	2	3	4	5	6	7	8	9
Фасадный газопровод								
1	Труба водогазопроводная Ø50x3,5	ГОСТ 3262-75*			пм	45,0	4,88	
2	Труба водогазопроводная Ø25x3,2	ГОСТ 3262-75*			пм	10,0	2,12	
3	Труба водогазопроводная Ø20x2,8	ГОСТ 3262-75*			пм	10,0	1,66	
4	Прокладка газопровода Ø20 через стену L=0,7м УГ8.00	серия 5.905-25.05			шт	11		
5	Грунтовка в 2 слоя	ТУ 2312-021-16802026-2000			м2	10		
6	Масляная краска в 2 раза	ГОСТ 8292-85*			м2	10		
7	Крепление газопровода Ø50 УКГ15.00-05	серия 5.905-18.05			шт	13	1,34	
8	Переход К32x3,2-25x3,0	ГОСТ 17378-2001			шт	3	0,1	
9	Отвод крутоизогнутый с углом 90° 57x3,5	ГОСТ 17375-2001			шт	9		
10	Заглушка Ду57				шт	2		
11	Кран шаровой Ду50				шт	1		

Согласовано:

Инд. N подл.	Подпись и дата	Взам.инв. N

Изм. N	Кол.уч.	Лист	N док.	Подпись	Дата
Разраб.		Нуриахметова			04.18
Проверил		Муратшина			04.18
Н. контр.		Идрисов			04.18
ГИП		Идрисов			04.18

9-18-1-ИОС5.3.С			
Переход на поквартирные системы отопления и установка блочной котельной в д.Геофизиков МР Уфимский район РБ			
Газоснабжение (внутренние устройства) ж/д №3а по ул. Геологов		Стадия	Лист
		П	1
Спецификация.		АО "Башкоммунприбор"	

Позиция	Наименование и техническая характеристика	Тип, марка, обозначение документа, опросного листа	Код оборудования, изделия, материала	Завод-изготовитель	Единица измерения	Количество	Масса единицы, кг	Примечание
1	2	3	4	5	6	7	8	9
	<u>Внутренний газопровод</u>							
12	Счетчик газа бытовой	ВК-G4			шт	11	1,9	
13	Система автоматического контроля загазованности:	СКЗ – КРИСТАЛЛ -2-20 (CH4+CO)			шт	11		
	- Электромагнитный клапан Ду20 газовый	КГ-Б-20						
14	- Датчик загазованности (природный газ)	СЗБ-1КД-Э						
15	- Датчик загазованности (углекислый газ)	СЗБ-2Д						
16	Клапан термозапорный Ду20	КТЗ-20			шт	11	0,4	
17	Кран шаровый газовый муфтовый Ду20				шт	11	0,34	
18	Кран шаровый газовый муфтовый Ду15				шт	11	0,25	
19	Изолирующая муфта Ду20				шт	11	0,4	
20	Труба водогазопроводная Ø20x2,5	ГОСТ 3262-75*			пм	44,0	1,5	
21	Ø15x2,5				пм	44,0	1,16	
22	Масляная краска в 2 раза	ГОСТ 8292-85*			м2	6,5		
23	Грунтовка в 2 слоя	ТУ 2312-021-16802026-2000			м2	6,5		
24	Крепление газопровода Ø20 к кирпичной стене УКГ1.00-01	серия 5.905-18.05			шт	22	0,037	
25	Крепление газопровода Ø15 к кирпичной стене УКГ1.00	серия 5.905-18.05			шт	22	0,03	
26	Гибкие газовые подводки L=1,5м Ду20				шт	11		
27	Гибкие газовые подводки L=1,5м Ду15				шт	11		

Согласовано:

Ив. N подл. Подпись и дата Взам.инв. N

Изм.	Кол.уч	Ндок.	Лист	Подпись	Дата

9-18-1-ИОС5.3.С

ВЕДОМОСТЬ РАБОЧИХ ЧЕРТЕЖЕЙ ОСНОВНОГО КОМПЛЕКТА

Лист	Наименование	Примечание
1	Общие данные.	
2	План 1-го этажа.	
3	План 2-го этажа.	
4	Фасадная прокладка газопровода (фасад в осях 1-2)	
5	АксонOMETрическая схема.	
6		

ВЕДОМОСТЬ ССЫЛОЧНЫХ И ПРИЛАГАЕМЫХ ДОКУМЕНТОВ

Обозначение	Наименование	Примечание
	<u>ССЫЛОЧНЫЕ ДОКУМЕНТЫ.</u>	
5.905-25.05 часть 1,2	Оборудование, узлы и детали наружных и внутренних газопроводов.	
5.905-18.05	Узлы и детали крепления газопроводов	
5.905-10	Установка газовых приборов и аппаратов в жилых домах, коммунально-бытовых зданиях.	
	<u>ПРИЛАГАЕМЫЕ ДОКУМЕНТЫ.</u>	
9-18-2-ГСВ.С	Спецификация оборудования, материалов и изделий.	на 2л

Условные обозначения

Обозначение	Наименование	Примечание
	Крепление газопровода по фасаду	
	Газопровод низкого давления	P=0,003МПа
	Газопровод проложенный в футляре	
	Плита газовая черырехконфорочная	
	Газовый котел с закрытой камерой сгорания	
	Счетчик газовый бытовой	
	Кран газовый муфтовый	
	Термозапорный клапан	
	Электромагнитный клапан	
	Изолирующее соединение с кран-сгоном	
	Гибкая подводка	
	Границы проектирования	

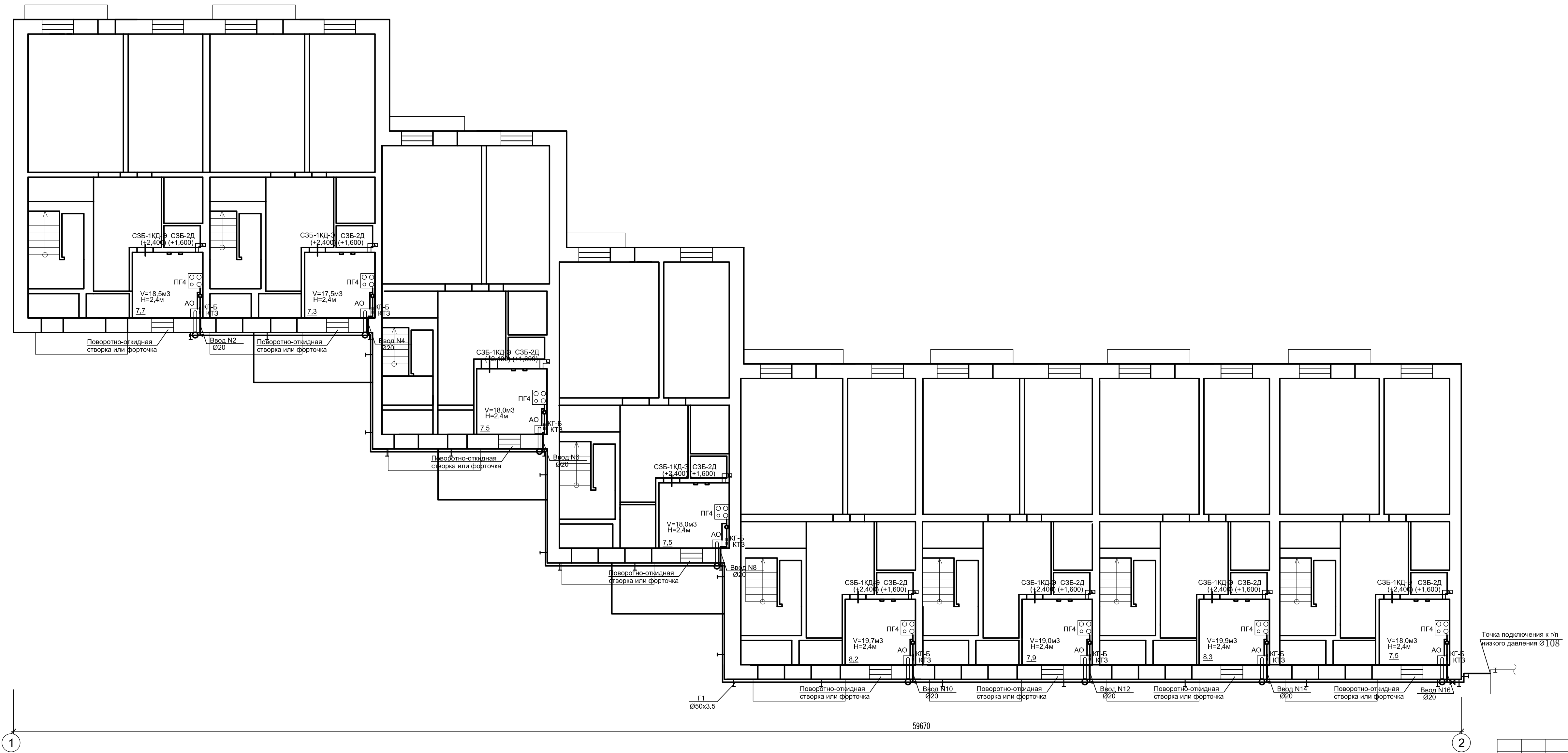
Общие указания

1. Данный проект выполнен на основании технических условий N 01-18-23732 от 25.09.18 г. выданными ПАО "Газпром газораспределение Уфа" в соответствии с требованиями действующих норм СП62.13330.2011, СП42-101-2003, СП42-102-2004.
2. Проектом предусматривается внутреннее газоборудование многоквартирного жилого дома N5а по ул. Геологов в г. Геофизиков Уфимского района в связи с переводом с центрального отопления на индивидуальное газовое отопление.
3. Газоснабжение жилого дома предусмотреть от существующего наземного газопровода низкого давления $\phi 108$ мм.
4. Проектом принята пофасадная разводка газопроводов с вводом газопровода в каждую кухню. В каждой кухне устанавливается газовый счетчик, отопительный котел "Bosch WBN 2000-24C". Мощность котла на отопление составляет - 24,0 кВт.
5. Для учета расхода газа предусмотрена установка бытового газового счетчика типа ВК-С4. Диапазон рабочих расходов счетчика С4 составляет $Q_{min}=0,04$ м³/ч, $Q_{max}=6$ м³/ч.
6. Для обеспечения безопасности предусмотрена установка электромагнитного клапана на вводе газопровода в каждую квартиру и сигнализаторов загазованности (СН4 и СО), отключающего газ при повышении концентрации газа в воздухе.
7. Газопровод фасадной прокладки предусмотрен из стальных водогазопроводных труб по ГОСТ 3262-75*, для внутренней прокладки из водогазопроводных труб по ГОСТ 3262-75* группы В из стали ст 3сп2 по ГОСТ 380-94. После монтажа и испытаний газопровод следует окрасить масляной краской за 2 раза под цвет стен.
- Газопровод фасадной прокладки крепить к стене по с.5.904-18.05 (УКГ-15), для Ду 50 через 5,0.
8. Общий расход газа на жилой дом определен исходя из нагрузок согласно СП 42-101-2003. Расход газа на ПГ-4 составляет 1,5нм³/ч, на котел составляет 2,8нм³/ч. Расход газа на дом составляет Q=20,48 нм³/ч. Общий максимальный часовой расход газа на квартиру Q=4,3 нм³/ч.
9. Вентиляция кухни предусмотрена в разделе ОВ. Отвод продуктов сгорания от котлов и приток воздуха на горение разработан в разделе ОВ.
10. Установку газового оборудования вести по серии 5.905.10.
11. Площадь остекления окна в кухнях должна быть не менее 0,8 м² при толщине стекла 3,0мм; 1,0 м² при толщине стекла 4,0мм; 1,5м² при толщине стекла 5,0мм.
12. В местах установки АО и ПГ произвести изоляцию стен штукатуркой при ее отсутствии.
13. Монтаж, испытание и сдачу газопровода в эксплуатацию вести специализированными организациями в соответствии с СП 62.13330.2011, СНиП 12.03.2001, СП 42-101-2003, СП 42-102-2004.
14. В качестве резервного источника тепла владельцам квартир необходимо приобрести автономные электрические обогреватели заводского изготовления.

Согласовано:

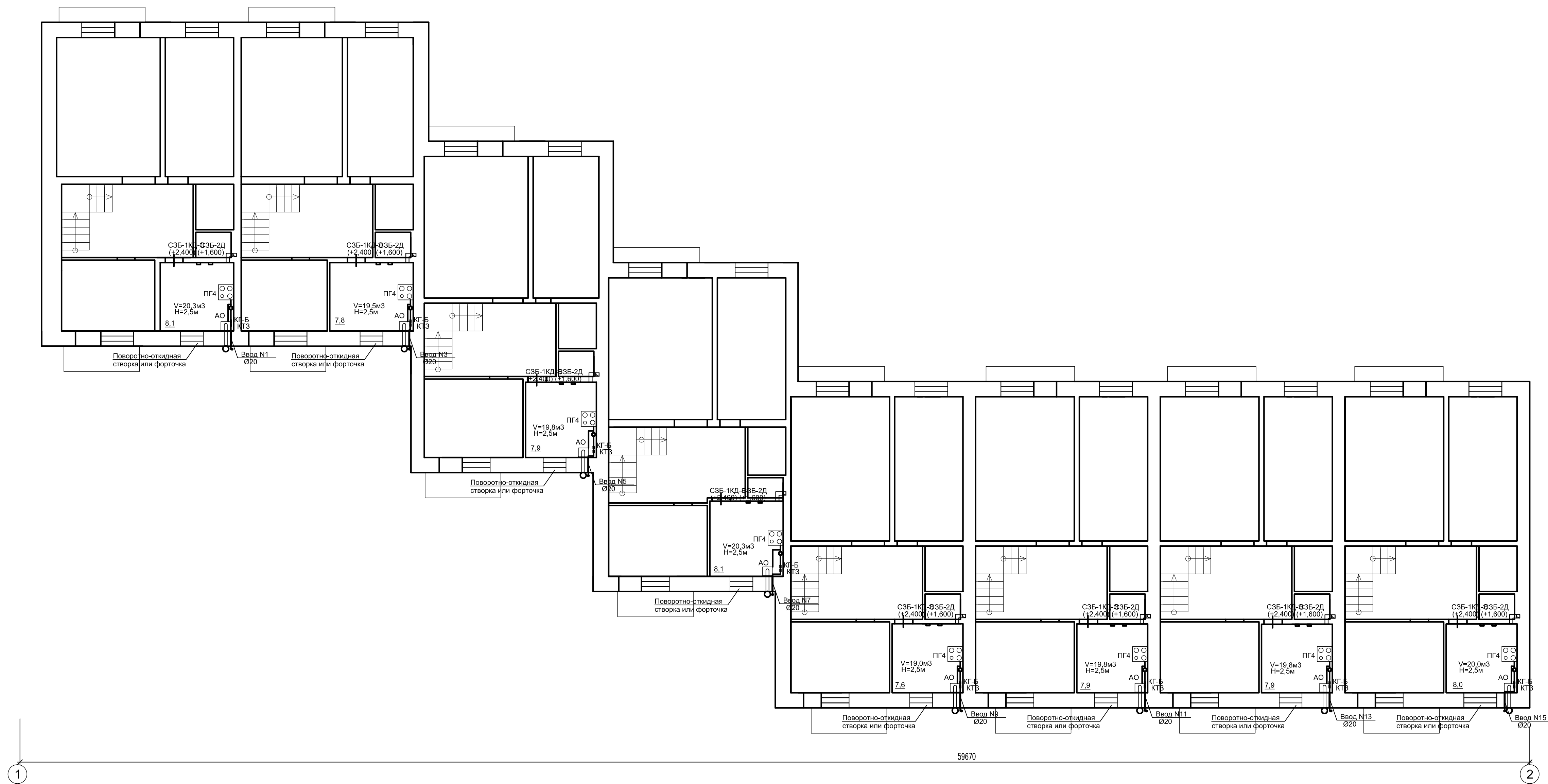
Изм. N Кол.уч. Лист N док. Подпись Дата
 Разраб. Нуриахметова 04.18
 Проверил Муратшина 04.18
 Н. контр. Идрисов 04.18
 ГИП Идрисов 04.18

9-18-2-ИОС5.3									
Переход на поквартирные системы отопления и установка блочной котельной в д.Геофизиков МР Уфимский район РБ									
Изм. N	Кол.уч.	Лист	N док.	Подпись	Дата	Газоснабжение (внутренние устройства) ж/д №5а по ул. Геологов			Листов
						П	1	5	
Общие данные.						АО "Башкоммунприбор"			



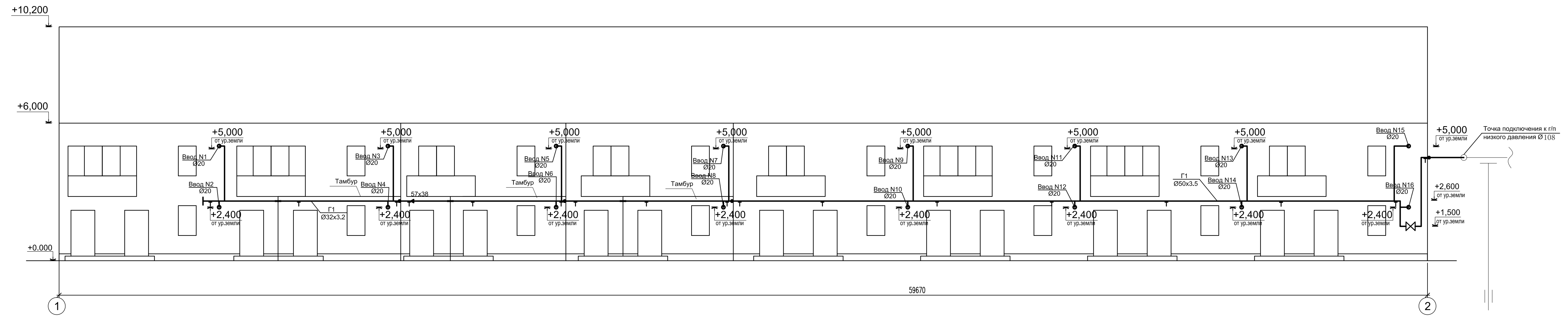
Составлено:	
Взам. инж.М	
Проект. и дата	
Инж.М.Горд.	

9-18-2-ИОС5.3					
Переход на поквартирные системы отопления и установка блочной котельной в д.Геофизиков МР Уфимский район РБ					
Изм.	Кол.уч.	Лист	№ док.	Подп.	Дата
Разраб.		Нуриметова		<i>[Signature]</i>	04.18
Проверил		Муратшина		<i>[Signature]</i>	04.18
				Газоснабжение (внутренние устройства) ж/д №5а по ул. Геологов	Стадия Лист Листов П 2
				План 1-го этажа	АО "Башкоммунприбор"
Н. контр	Идрисов	<i>[Signature]</i>		04.18	
ГИП	Идрисов	<i>[Signature]</i>		04.18	
				Копировал	Формат А2х3



Составлено:	
Проверено:	
Инж. Проект:	
Инж. Исполн:	
Инж. Проверка:	

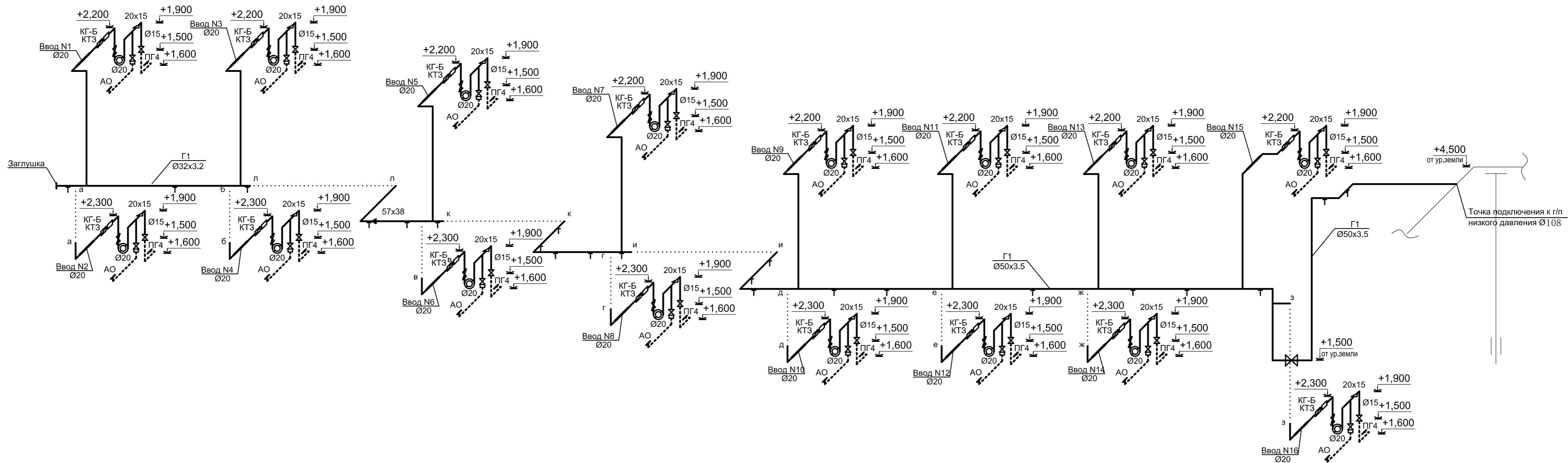
9-18-2-ИОС5.3					
Переход на поквартирные системы отопления и установка блочной котельной в д.Геофизиков МР Уфимский район РБ					
Изм.	Кол.уч.	Лист	№ док.	Подп.	Дата
Разраб.		Нуриметова		<i>[Signature]</i>	04.18
Проверил		Муратшина		<i>[Signature]</i>	04.18
				Газоснабжение (внутренние устройства) ж/д №5а по ул. Геологов	Стадия Лист Листов П 3
Н. контр	Идрисов	<i>[Signature]</i>		04.18	План 2-го этажа АО "Башкоммунприбор"
ГИП	Идрисов	<i>[Signature]</i>		04.18	
				Копировал	Формат А2х3



Согласовано:

Ив. N подл.	Подпись и дата	Взам.инв. N

9-18-2-ИОС5.3					
Переход на поквартирные системы отопления и установка блочной котельной в д.Геофизиков МР Уфимский район РБ					
Изм.	Кол.	Лист	Ндок	Подпись	Дата
Разраб.		Нуриахметова		<i>[Signature]</i>	04.18
Проверил		Муратшина		<i>[Signature]</i>	04.18
Н. контр		Идрисов		<i>[Signature]</i>	04.18
ГИП		Идрисов		<i>[Signature]</i>	04.18
Фасадная прокладка газопровода (Фасад в осях 1-2)				Стадия	Лист
				П	4
				Листов	
				АО "Башкоммунприбор"	



Согласовано:

Инов. N подл.	Подпись и дата	Взам.инв. N

9-18-2-ИОС5.3									
Переход на поквартирные системы отопления и установка блочной котельной в д.Геофизиков МР Уфимский район РБ									
Изм.	Кол.	Лист	Идок	Подпись	Дата	Газоснабжение (внутренние устройства) ж/д №5а по ул. Геологов	Стадия	Лист	Листов
Разраб.			Нуриахметова	<i>[Signature]</i>	04.18				
Проверил			Муратшина	<i>[Signature]</i>	04.18	Аксонметрическая схема.	АО "Башкоммунприбор"		
Н. контр			Идрисов	<i>[Signature]</i>	04.18				
ГИП			Идрисов	<i>[Signature]</i>	04.18	А4x3			

Позиция	Наименование и техническая характеристика	Тип, марка, обозначение документа, опросного листа	Код оборудования, изделия, материала	Завод-изготовитель	Единица измерения	Количество	Масса единицы, кг	Примечание
1	2	3	4	5	6	7	8	9
Фасадный газопровод								
1	Труба водогазопроводная Ø50x3,5	ГОСТ 3262-75*			пм	60,0	4,88	
2	Труба водогазопроводная Ø32x3,2	ГОСТ 3262-75*			пм	16,0	3,09	
3	Труба водогазопроводная Ø20x2,8	ГОСТ 3262-75*			пм	22,0	1,66	
4	Прокладка газопровода Ø20 через стену L=0,7м УГ8.00	серия 5.905-25.05			шт	16		
5	Грунтовка в 2 слоя	ТУ 2312-021-16802026-2000			м2	14,5		
6	Масляная краска в 2 раза	ГОСТ 8292-85*			м2	14,5		
7	Крепление газопровода Ø32 УКГ15.00-03	серия 5.905-18.05			шт	14	0,42	
8	Крепление газопровода Ø50 УКГ15.00-05	серия 5.905-18.05			шт	7	1,34	
9	Переход К57x4,0-38x4,0	ГОСТ 17378-2001			шт	1	0,3	
10	Отвод крутоизогнутый с углом 90° 57x3,5	ГОСТ 17375-2001			шт	12	0,5	
11	Заглушка Ду32				шт	1		
	Кран шаровой Ду50				шт	1		

Согласовано:

Изм. N	Кол.уч.	Лист	N док.	Подпись	Дата
Разраб.	Нуриахметова			<i>Нуриахметова</i>	04.18
Проверил	Муратшина			<i>Муратшина</i>	04.18
Н. контр.	Идрисов			<i>Идрисов</i>	04.18
ГИП	Идрисов			<i>Идрисов</i>	04.18

9-18-2-ИОС5.3.С						
Переход на поквартирные системы отопления и установка блочной котельной в д.Геофизиков МР Уфимский район РБ						
Газоснабжение (внутренние устройства) ж/д №5а по ул. Геологов				Стадия	Лист	Листов
Спецификация.				П	1	2
АО "Башкоммунприбор"						

Позиция	Наименование и техническая характеристика	Тип, марка, обозначение документа, опросного листа	Код оборудования, изделия, материала	Завод-изготовитель	Единица измерения	Количество	Масса единицы, кг	Примечание
1	2	3	4	5	6	7	8	9
	<u>Внутренний газопровод</u>							
12	Счетчик газа бытовой	БК-G4			шт	16	1,9	
13	Система автоматического контроля загазованности:	СКЗ – КРИСТАЛЛ -2-20 (CH4+CO)			шт	16		
	- Электромагнитный клапан Ду20 газовый	КГ-Б-20						
14	- Датчик загазованности (природный газ)	СЗБ-1КД-Э						
15	- Датчик загазованности (углекислый газ)	СЗБ-2Д						
16	Клапан термозапорный Ду20	КТЗ-20			шт	16	0,4	
17	Кран шаровый газовый муфтовый Ду20				шт	16	0,34	
18	Кран шаровый газовый муфтовый Ду15				шт	16	0,25	
19	Изолирующая муфта Ду20	ИСК-20 ТУ-4859-002-03260747-97			шт	16	0,4	
20	Труба водогазопроводная Ø20x2,5	ГОСТ 3262-75*			пм	48,0	1,5	
21	Ø15x2,5				пм	16,0	1,16	
22	Масляная краска в 2 раза	ГОСТ 8292-85*			м2	5,0		
23	Грунтовка в 2 слоя	ТУ 2312-021-16802026-2000			м2	5,0		
24	Крепление газопровода Ø20 к кирпичной стене УКГ1.00-01	серия 5.905-18.05			шт	32	0,037	
25	Крепление газопровода Ø15 к кирпичной стене УКГ1.00	серия 5.905-18.05			шт	32	0,03	
26	Гибкие газовые подводки L=1,5м Ду20				шт	16		
27	Гибкие газовые подводки L=1,5м Ду15				шт	16		

Согласовано:

Инд. N подл.	Подпись и дата	Взам. инв. N

Изм.	Кол.уч	Ндок.	Лист	Подпись	Дата

9-18-2-ИОС5.3.С

ВЕДОМОСТЬ РАБОЧИХ ЧЕРТЕЖЕЙ ОСНОВНОГО КОМПЛЕКТА

Лист	Наименование	Примечание
1	Общие данные.	
2	План 1-го этажа.	
3	План 2-го этажа.	
4	Фасадная прокладка газопровода (фасад в осях 1-2, А-Б)	
5	АксонOMETрическая схема.	
6		

ВЕДОМОСТЬ ССЫЛОЧНЫХ И ПРИЛАГАЕМЫХ ДОКУМЕНТОВ

Обозначение	Наименование	Примечание
<u>ССЫЛОЧНЫЕ ДОКУМЕНТЫ.</u>		
5.905-25.05 часть 1,2	Оборудование, узлы и детали наружных и внутренних газопроводов.	
5.905-18.05	Узлы и детали крепления газопроводов	
5.905-10	Установка газовых приборов и аппаратов в жилых домах, коммунально-бытовых зданиях.	
<u>ПРИЛАГАЕМЫЕ ДОКУМЕНТЫ.</u>		
9-18-3-ГСВ.С	Спецификация оборудования, материалов и изделий.	на 2л

Условные обозначения

Обозначение	Наименование	Примечание
	Крепление газопровода по фасаду	
	Газопровод низкого давления	P=0,003МПа
	Газопровод проложенный в футляре	
	Плита газовая черырехконфорочная	
	Газовый котел с закрытой камерой сгорания	
	Счетчик газовый бытовой	
	Кран газовый муфтовый	
	Термозапорный клапан	
	Электромагнитный клапан	
	Изолирующее соединение с кран-сгоном	
	Гибкая подводка	
	Границы проектирования	

Общие указания

1. Данный проект выполнен на основании технических условий N 01-18-23699 от 25.09.18 г. выданными ПАО "Газпром газораспределение Уфа" в соответствии с требованиями действующих норм СП62.13330.2011, СП42-101-2003, СП42-102-2004.
2. Проектом предусматривается внутреннее газоборудование многоквартирного жилого дома N 7а по ул. Геологов в г. Геофизиков Уфимского района в связи с переводом с центрального отопления на индивидуальное газовое отопление.
3. Газоснабжение жилого дома предусмотреть от существующего наземного газопровода низкого давления Ø108мм.
4. Проектом принята пофасадная разводка газопроводов с вводом газопровода в каждую кухню. В каждой кухне устанавливается газовый счетчик, отопительный котел "Bosch WBN 2000-24C". Мощность котла на отопление составляет - 24,0 кВт.
5. Для учета расхода газа предусмотрена установка бытового газового счетчика типа ВК-С4. Диапазон рабочих расходов счетчика С4 составляет Q_{min}=0,04 м³/ч, Q_{max} =6м³/ч.
6. Для обеспечения безопасности предусмотрена установка электромагнитного клапана на вводе газопровода в каждую квартиру и сигнализаторов загазованности (СН4 и СО), отключающего газ при повышении концентрации газа в воздухе.
7. Газопровод фасадной прокладки предусмотрен из стальных водогазопроводных труб по ГОСТ 3262-75*, для внутренней прокладки из водогазопроводных труб по ГОСТ 3262-75* группы В из стали ст 3сп2 по ГОСТ 380-94. После монтажа и испытаний газопровод следует окрасить масляной краской за 2 раза под цвет стен.
- Газопровод фасадной прокладки крепить к стене по с.5.904-18.05 (УКГ-15), для Ду 50 через 5,0.
8. Общий расход газа на жилой дом определен исходя из нагрузок согласно СП 42-101-2003. Расход газа на ПГ-4 составляет 1,5нм³/ч, на котел составляет 2,8нм³/ч. Расход газа на дом составляет Q=17,51 нм³/ч. Общий максимальный часовой расход газа на квартиру Q=4,3 нм³/ч.
9. Вентиляция кухни предусмотрена в разделе ОВ. Отвод продуктов сгорания от котлов и приток воздуха на горение разработан в разделе ОВ.
10. Установку газового оборудования вести по серии 5.905.10.
11. Площадь остекления окна в кухнях должна быть не менее 0,8 м² при толщине стекла 3,0мм; 1,0 м² при толщине стекла 4,0мм; 1,5м² при толщине стекла 5,0мм.
12. В местах установки АО и ПГ произвести изоляцию стен штукатуркой при ее отсутствии.
13. Монтаж, испытание и сдачу газопровода в эксплуатацию вести специализированными организациями в соответствии с СП 62.13330.2011, СНиП 12.03.2001, СП 42-101-2003, СП 42-102-2004.
14. В качестве резервного источника тепла владельцам квартир необходимо приобрести автономные электрические обогреватели заводского изготовления.

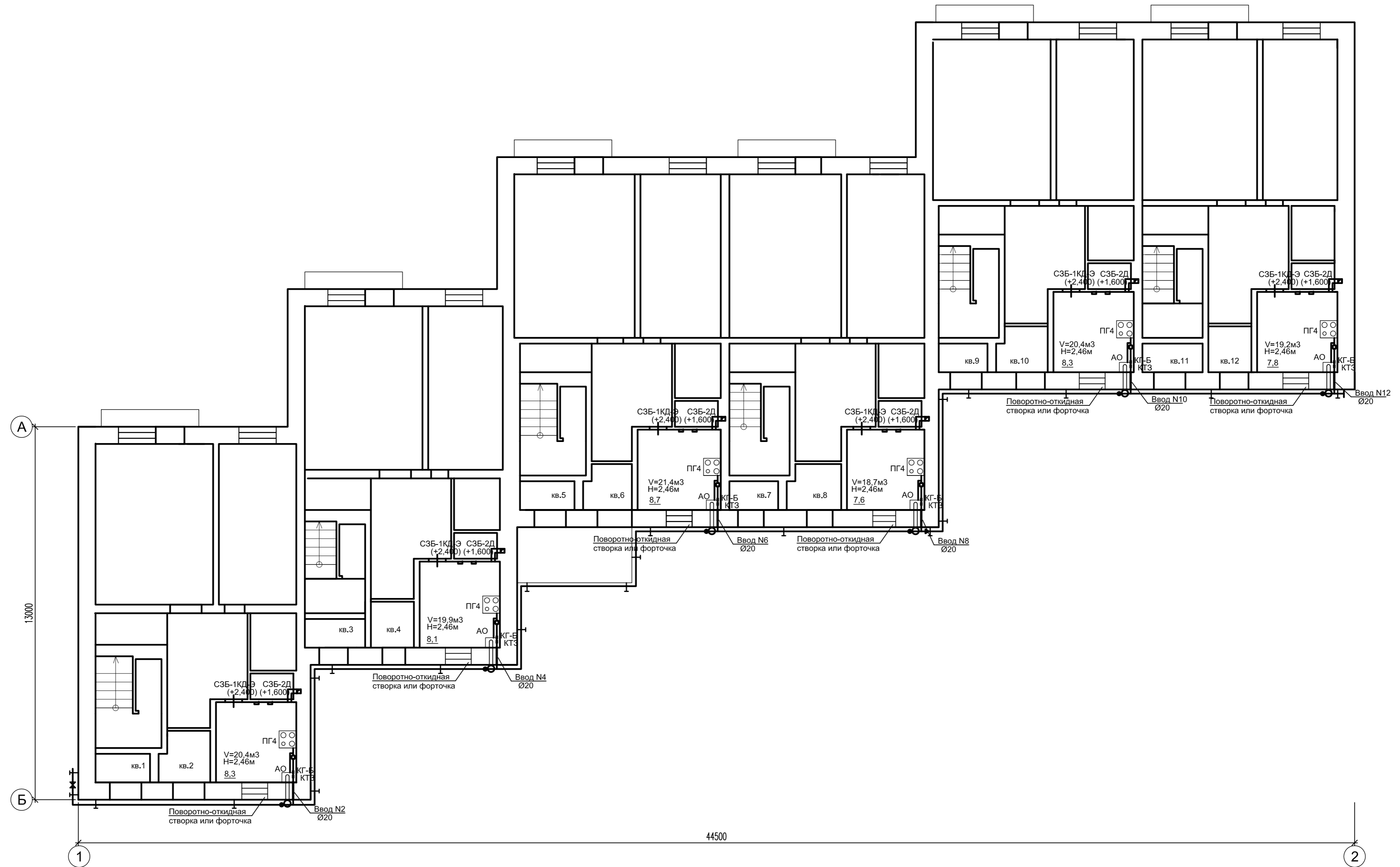
Согласовано:

Взам.инв. N

Подпись и дата

Инв. N подл.

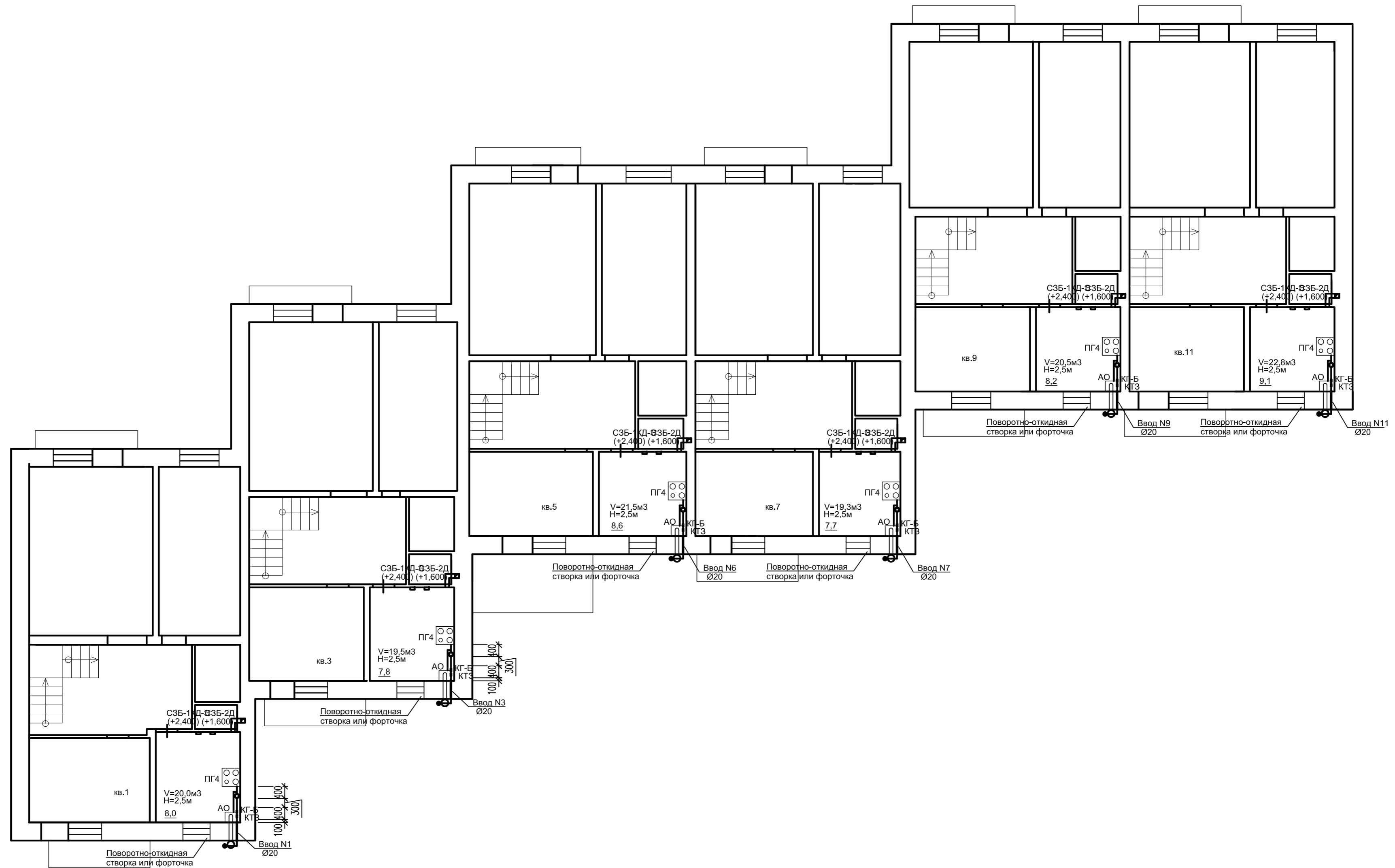
9-18-3-ИОС5.3					
Переход на поквартирные системы отопления и установка блочной котельной в д.Геофизиков МР Уфимский район РБ					
Изм. N	Кол.уч.	Лист	N док.	Подпись	Дата
Разраб.		Нуриахметова			04.18
Проверил		Муратшина			04.18
Газоснабжение (внутренние устройства) ж/д №7а по ул. Геологов					
				Стадия	Лист
				П	1
				Листов	5
Общие данные.					
АО "Башкоммунприбор"					
N. контр.		Идрисов			04.18
ГИП		Идрисов			04.18



44500

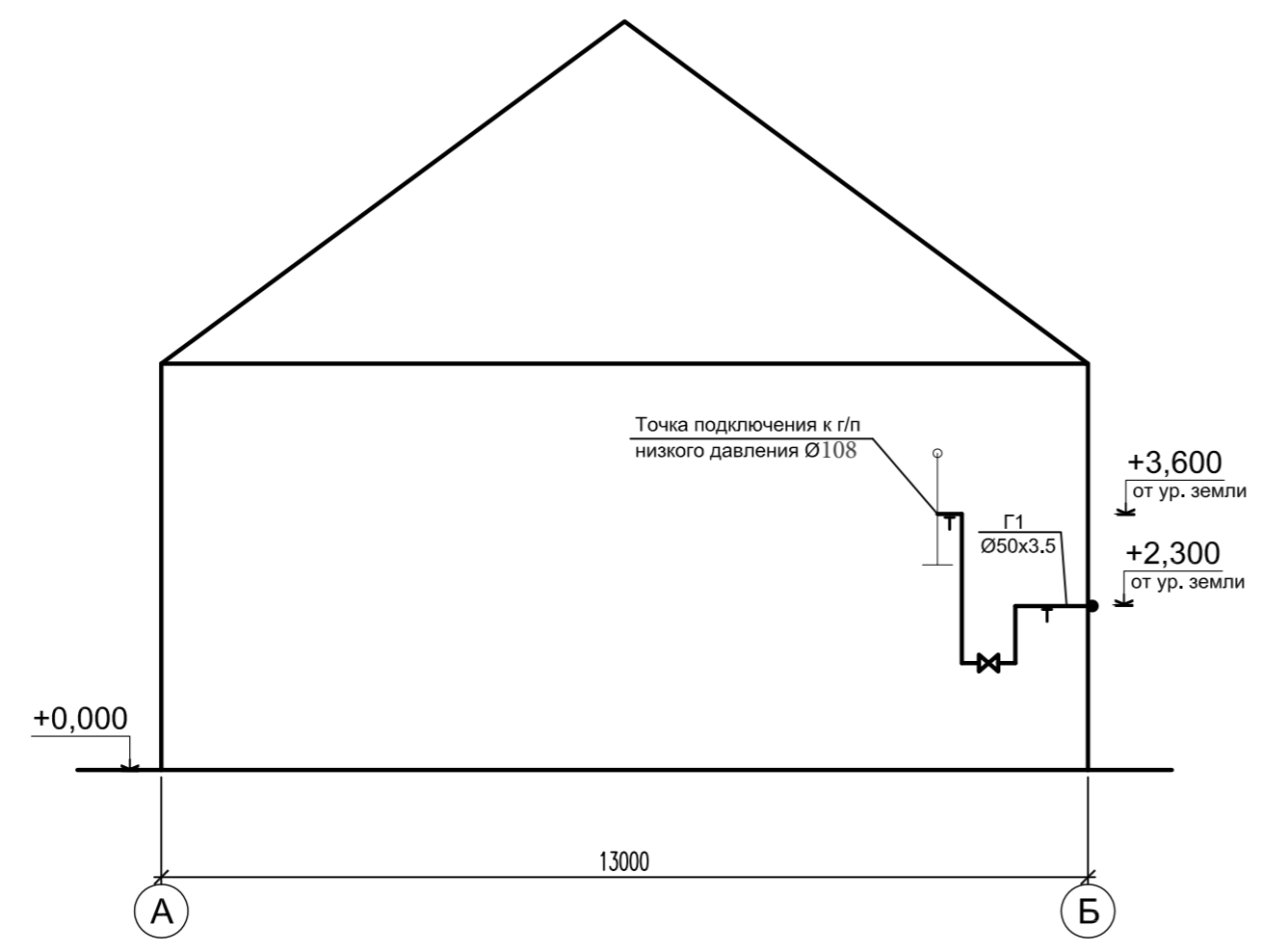
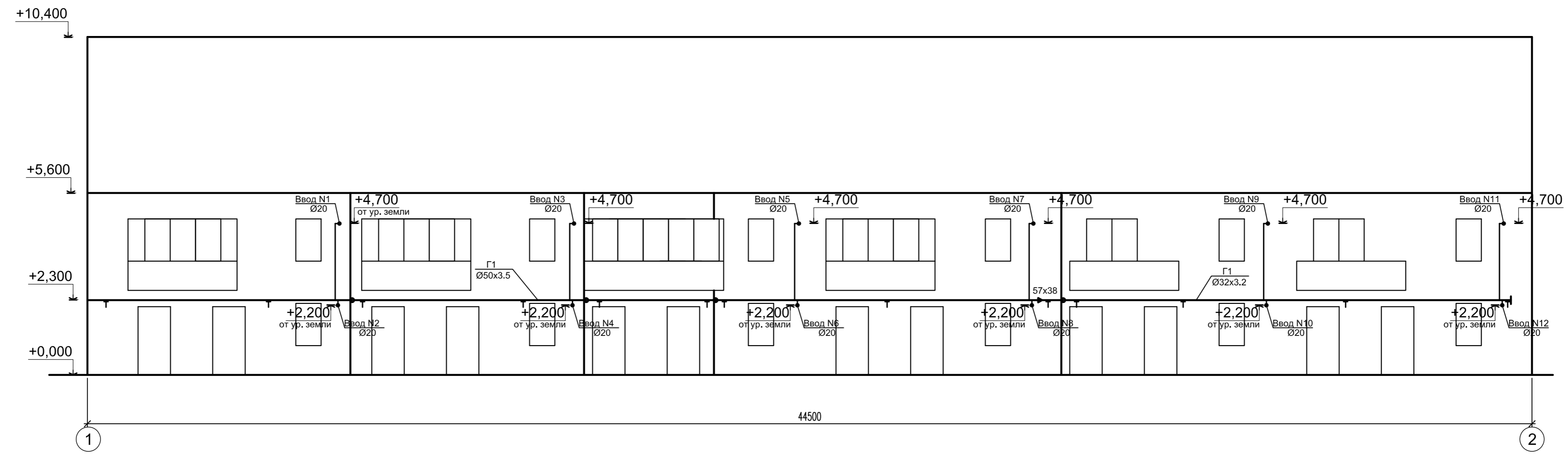
Создано:	
Взам. инв. №	
Пор. и дата	
Инв. № подл.	

9-18-3-ИОС5.3					
Переход на поквартирные системы отопления и установка блочной котельной в д.Геофизиков МР Уфимский район РБ					
Изм.	Кол.уч.	Лист	№ док.	Подп.	Дата
Разраб.		Нурияхметова		<i>[Signature]</i>	04.18
Проверил		Муратшина		<i>[Signature]</i>	04.18
			Газоснабжение (внутренние устройства) ж/д №7а по ул. Геологов		Стадия Лист Листов П 2 5
			План 1 этажа		АО "Башкоммунприбор"
			Идрисов		04.18
			Идрисов		04.18
Копировал				Формат А2	



9-18-3-ИОС5.3					
Переход на поквартирные системы отопления и установка блочной котельной в д.Геофизиков МР Уфимский район РБ					
Изм.	Кол.уч.	Лист	№ док.	Подп.	Дата
Разраб.		Нурияхметова		<i>[Signature]</i>	04.18
Проверил		Муратшина		<i>[Signature]</i>	04.18
Н. контр		Идрисов		<i>[Signature]</i>	04.18
ГИП		Идрисов		<i>[Signature]</i>	04.18
Газоснабжение (внутренние устройства) ж/д №7а по ул. Геологов				Стадия	Лист
План 2 этажа				П	3
Копировал				Листов	5
Формат А2				АО "Башкоммунприбор"	

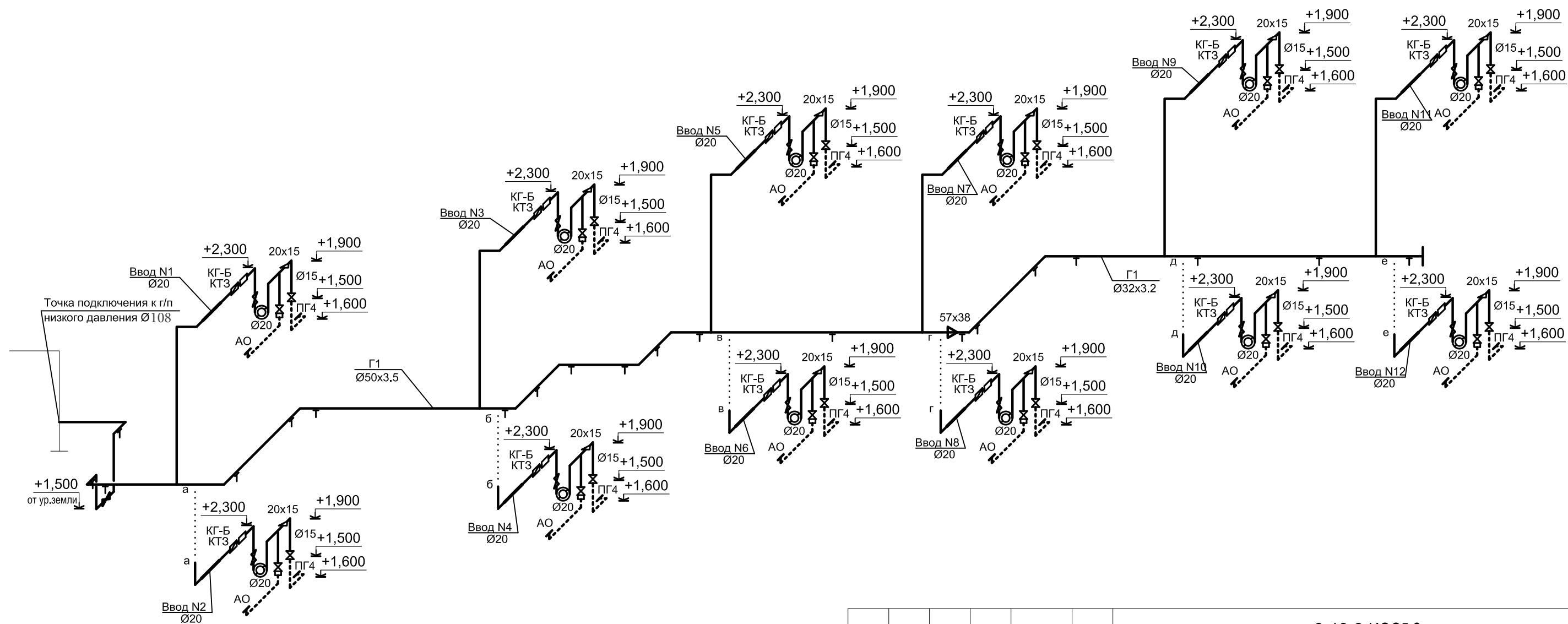
Создано:	
Взам. инж.М	
Попр. и дата	
Инж.М.подр.	



Согласовано:

Изм.	Кол.	Лист	Идок	Подпись	Дата
Разраб.		Нуриахметова		<i>[Signature]</i>	04.18
Проверил		Муратшина		<i>[Signature]</i>	04.18
Н. контр		Идрисов		<i>[Signature]</i>	04.18
ГИП		Идрисов		<i>[Signature]</i>	04.18

9-18-3-ИОС5.3					
Переход на поквартирные системы отопления и установка блочной котельной в д.Геофизиков МР Уфимский район РБ					
Изм.	Кол.	Лист	Идок	Подпись	Дата
Разраб.		Нуриахметова		<i>[Signature]</i>	04.18
Проверил		Муратшина		<i>[Signature]</i>	04.18
Н. контр		Идрисов		<i>[Signature]</i>	04.18
ГИП		Идрисов		<i>[Signature]</i>	04.18
Газоснабжение (внутренние устройства) ж/д №7а по ул. Геологов				Стадия	Лист
				П	4
Фасадная прокладка газопровода (фасад в осях 1-2, А-Б)				Листов	5
				АО "Башкоммунприбор"	
A4x3					



Согласовано:

Изм.	Кол.	Лист	Индок	Подпись	Дата
Разраб.		Нуриахметова		<i>[Signature]</i>	04.18
Проверил		Муратшина		<i>[Signature]</i>	04.18
Н. контр		Идрисов		<i>[Signature]</i>	04.18
ГИП		Идрисов		<i>[Signature]</i>	04.18

9-18-3-ИОС5.3			
Переход на квартирные системы отопления и установка блочной котельной в д.Геофизиков МР Уфимский район РБ			
Газоснабжение (внутренние устройства) ж/д №7а по ул. Геологов		Стадия	Лист
		П	5
АксонOMETрическая схема.		АО "Башкоммунприбор"	
A3			

Позиция	Наименование и техническая характеристика	Тип, марка, обозначение документа, опросного листа	Код оборудования, изделия, материала	Завод-изготовитель	Единица измерения	Количество	Масса единицы, кг	Примечание
1	2	3	4	5	6	7	8	9
Фасадный газопровод								
1	Труба водогазопроводная Ø50x3,5	ГОСТ 3262-75*			пм	42,0	4,88	
2	Труба водогазопроводная Ø32x3,2	ГОСТ 3262-75*			пм	20,0	3,09	
3	Труба водогазопроводная Ø20x2,8	ГОСТ 3262-75*			пм	16,0	1,66	
4	Прокладка газопровода Ø20 через стену L=0,7м УГ8.00	серия 5.905-25.05			шт	12		
5	Грунтовка в 2 слоя	ТУ 2312-021-16802026-2000			м2	11		
6	Масляная краска в 2 раза	ГОСТ 8292-85*			м2	11		
7	Крепление газопровода Ø32 УКГ15.00-03	серия 5.905-18.05			шт	14	0,42	
8	Крепление газопровода Ø50 УКГ15.00-05	серия 5.905-18.05			шт	7	1,34	
9	Переход К57x4,0-38x4,0	ГОСТ 17378-2001			шт	1	0,3	
10	Отвод крутоизогнутый с углом 90° 57x3,5	ГОСТ 17375-2001			шт	7	0,5	
11	Заглушка Ду32				шт	1		
	Кран шаровой Ду50				шт	1		

Согласовано:

Изм. N	Кол.уч.	Лист	N док.	Подпись	Дата
Разраб.	Нуриахметова			<i>[Подпись]</i>	04.18
Проверил	Муратшина			<i>[Подпись]</i>	04.18
Н. контр.	Идрисов			<i>[Подпись]</i>	04.18
ГИП	Идрисов			<i>[Подпись]</i>	04.18

9-18-3-ИОС5.3.С					
Переход на поквартирные системы отопления и установка блочной котельной в д.Геофизиков МР Уфимский район РБ					
Газоснабжение (внутренние устройства) ж/д №7а по ул. Геологов			Стадия	Лист	Листов
Спецификация.			П	1	2
АО "Башкоммунприбор"					

Позиция	Наименование и техническая характеристика	Тип, марка, обозначение документа, опросного листа	Код оборудования, изделия, материала	Завод-изготовитель	Единица измерения	Количество	Масса единицы, кг	Примечание
1	2	3	4	5	6	7	8	9
	<u>Внутренний газопровод</u>							
12	Счетчик газа бытовой	БК-G4			шт	12	1,9	
13	Система автоматического контроля загазованности:	СКЗ – КРИСТАЛЛ -2-20 (CH4+CO)			шт	12		
	- Электромагнитный клапан Ду20 газовый	КГ-Б-20						
14	- Датчик загазованности (природный газ)	СЗБ-1КД-Э						
15	- Датчик загазованности (углекислый газ)	СЗБ-2Д						
16	Клапан термозапорный Ду20	КТЗ-20			шт	12	0,4	
17	Кран шаровый газовый муфтовый Ду20				шт	12	0,34	
18	Кран шаровый газовый муфтовый Ду15				шт	12	0,25	
19	Изолирующая муфта Ду20	ИСК-20 ТУ-4859-002-03260747-97			шт	12	0,4	
20	Труба водогазопроводная Ø20x2,5	ГОСТ 3262-75*			пм	36,0	1,5	
21	Ø15x2,5				пм	12,0	1,16	
22	Масляная краска в 2 раза	ГОСТ 8292-85*			м2	3,6		
23	Грунтовка в 2 слоя	ТУ 2312-021-16802026-2000			м2	3,6		
24	Крепление газопровода Ø20 к кирпичной стене УКГ1.00-01	серия 5.905-18.05			шт	24	0,037	
25	Крепление газопровода Ø15 к кирпичной стене УКГ1.00	серия 5.905-18.05			шт	24	0,03	
26	Гибкие газовые подводки L=1,5м Ду20				шт	12		
27	Гибкие газовые подводки L=1,5м Ду15				шт	12		

Согласовано:

Взам.инв. N

Подпись и дата

Инв. N подл.

Изм.	Кол.уч	Ндок.	Лист	Подпись	Дата

9-18-3-ИОС5.3.С

Лист
2